

KREÜZTISCH XXL 640 X 205 MM

KT 640/205 M

ARTIKEL-NR. 18508



**LESEN SIE DIE BETRIEBSANLEITUNG UND DIE SICHERHEITSHINWEISE
VOR DER ERSTEN VERWENDUNG GRÜNDLICH DURCH!**

**DEMA-VERTRIEBS-GMBH • IM TOBEL 4 • 74547 ÜBRIGSHAUSEN
WWW.DEMA-VERTRIEB.COM**

© DEMA VERTRIEBS-GMBH

LETZTE AKTUALISIERUNG: 16.02.2017

1 SICHERHEITSHINWEISE

- Änderungen die dem technischen Fortschritt dienen, können ohne Vorankündigung vom Hersteller getätigt werden und sind eventuell in der Bedienungsanleitung noch nicht berücksichtigt.
- Kontrollieren Sie das Gerät vor Inbetriebnahme auf Vollständigkeit und Funktion.
- Nehmen Sie niemals ein defektes oder funktionsunfähiges Gerät in Betrieb. Kontaktieren Sie den Hersteller oder lassen Sie das Gerät von einem qualifizierten Mechaniker kontrollieren.
- Arbeiten Sie immer mit Bedacht und der nötigen Vorsicht!
- Wenden Sie auf keinen Fall übermäßige Gewalt an!
- Befestigen Sie den Kreuztisch immer mit geeigneten Nutschrauben, Muttern und Unterlegscheiben auf den Maschinentisch.
- Ziehen Sie immer die Einstellschrauben fest, denn sonst kann der Schlitten während des Arbeitens aus der Führung fahren.

1-1 BESTIMMUNGSGEMÄßE VERWENDUNG

- Der Kreuztisch eignet sich zum Anbau an einer Bohr- bzw. Fräsmaschine.
- Der Kreuztisch eignet sich nicht für die industrielle Bearbeitung von Werkstücken.

2 MONTAGE & AUFBAU

- Dieser Kreuztisch ist für den Einsatz von horizontalen und vertikalen Fräs-Bohrarbeiten geeignet.
- Montieren Sie den Kreuztisch mit Nutschrauben, Muttern und Unterlegscheiben (nicht im Lieferumfang enthalten) auf den Maschinentisch.
- Schrauben Sie einen Schraubstock mit Nutschrauben, Muttern und Unterlegscheiben (nicht im Lieferumfang enthalten) auf den Kreuztisch.
- Spannen Sie das Werkstück in den Schraubstock ein.
- Sie können nun die horizontale oder vertikale Position des Schraubstockes verändern, indem Sie entsprechenden Handrädern am Kreuztisch bedienen.
- Ziehen Sie die Klemmschrauben, die zur Einstellung (1+4/5) des Kreuztisches dienen, immer fest an.

2-1 FESTSTELLEN DES KREUZTISCHES

- Sie können die horizontale bzw. vertikale Lage des Tisches sichern, indem Sie die 4 Klemmschrauben (1+4/5) fest anziehen. Die Schrauben befinden sich auf dem vorne bzw. seitlich. (siehe Abbildung 1).

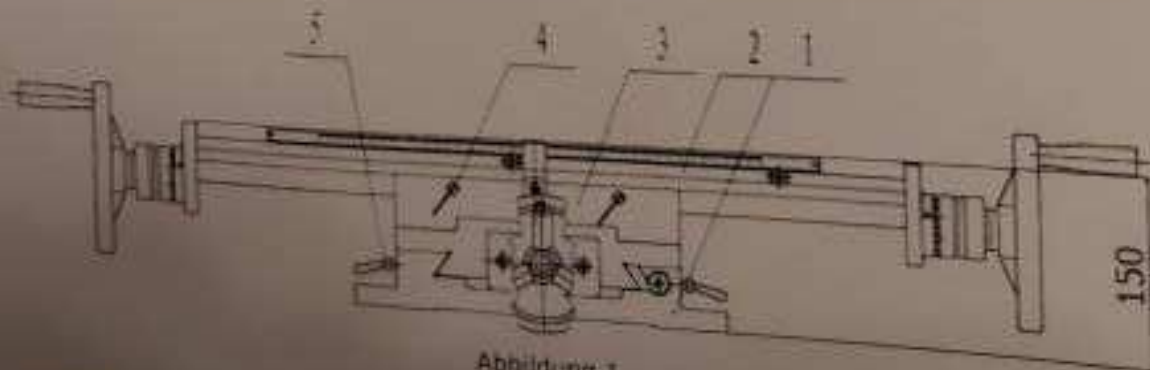


Abbildung 1

- Sie können nun die horizontale oder vertikale Position des Schraubstockes verändern, indem Sie entsprechenden Handrädern an Kreutztisch bedienen.
- Ziehen Sie die Klemmschrauben, die zur Einstellung (1+4/5) des Kreuzztisches dienen, immer fest an.

2-1 FESTSTELLEN DES KREUZZTISCHES

- Sie können die horizontale bzw. vertikale Lage des Tisches sichern, indem Sie die 4 Klemmschrauben (1+4/5) fest anziehen. Die Schrauben befinden sich auf dem vorne bzw. seitlich. (siehe Abbildung 1).

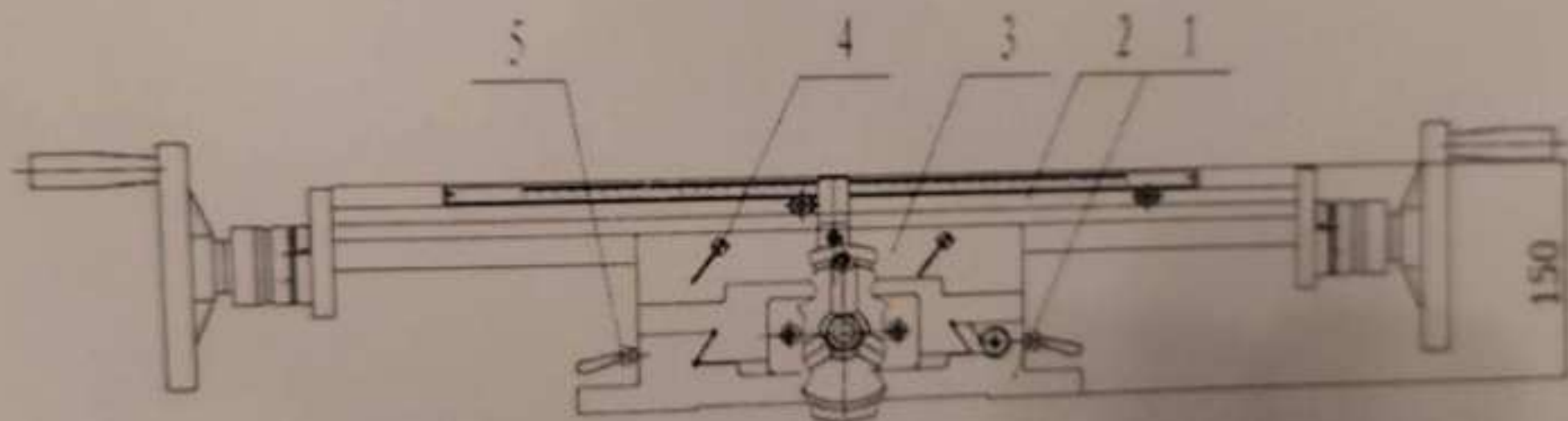
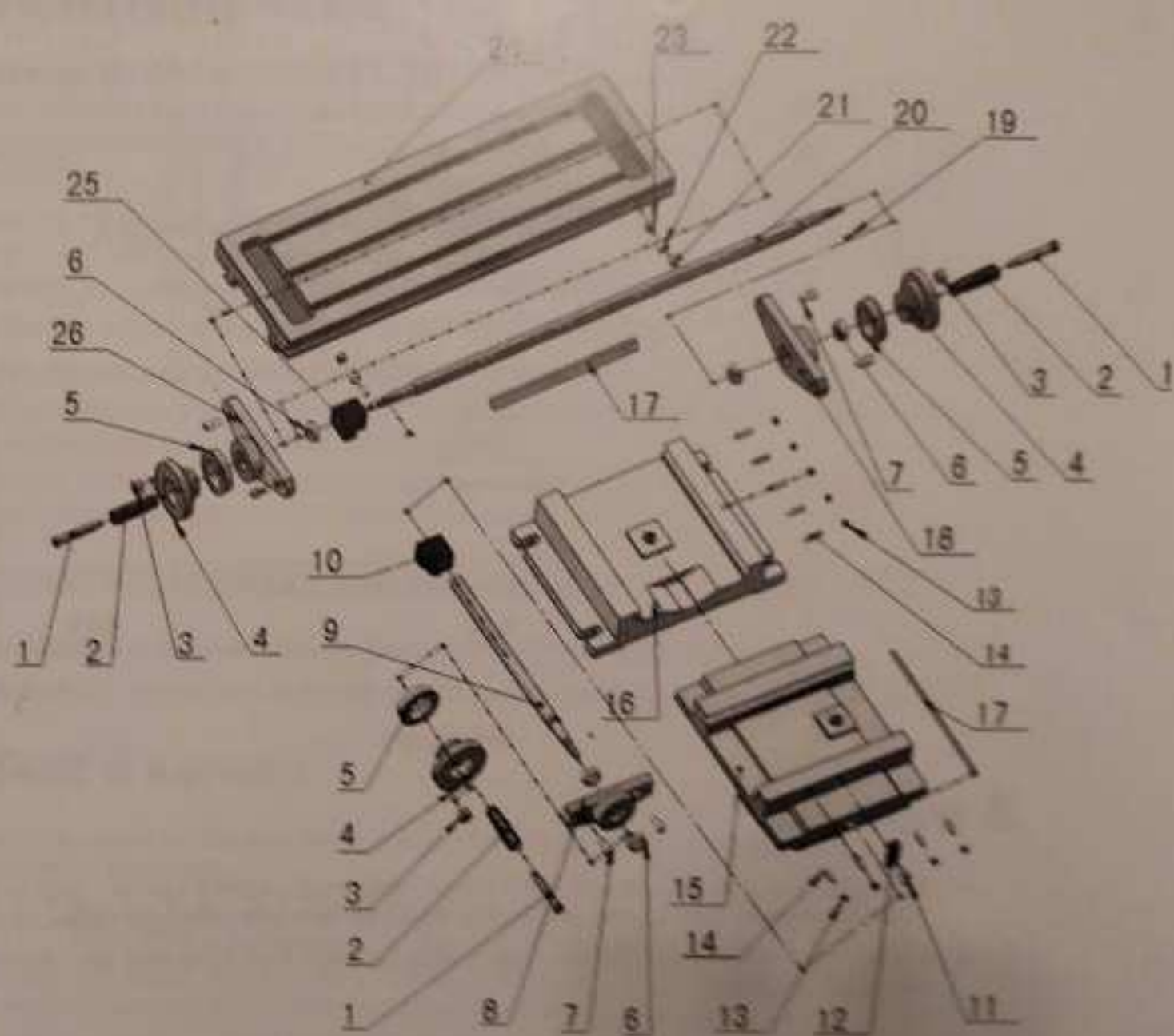


Abbildung 1



6 TEILELISTE

NR	BEZEICHNUNG	STK	NR	BEZEICHNUNG	STK
----	-------------	-----	----	-------------	-----



6 TEILELISTE

NR	BEZEICHNUNG	STK	NR	BEZEICHNUNG	STK
1	Handhebelschraube	3	14	Feststellschraube M6x40	9
2	Vorschubrad-Griff	3	15	Schlitten	1
3	Mutter M10	3	16	Basis	1
4	Vorschubrad	3	17	Trennleiste	2
5	Skalenring	3	18	X-Schraubwellen-Halter	1
6	Kugellager 51102	5	19	Flachkeil 4x10	3
7	Sechskantschraube M8x20	6	20	X-Schraubwelle	1
8	Y-Schraubwellen-Halter	1	21	Sechskantschraube M6x10	2
9	Y-Schraubwelle	1	22	Schraube	2
10	Y-Schraubwellen-Mutter	1	23	Mutter	2
11	Sechskantschraube M6x12	2	24	Arbeitstisch	1
12	Skalenzeiger	1	25	X-Schraubwellen-Mutter	1
13	Mutter M6	9	26	X-Schraubwellen-Halter	1