

**MANDRINS
LADNER**

MANDRINS ET PLATEAUX DE TOURS

Pages

1	Sommaire
2	Capacité de serrage et tolérances de concentricité
3	Dimensions des broches ASA B 5.9
4	Dimensions des broches DIN 55021-55022-800

MANDRINS UNIVERSELS A SERRAGE CONCENTRIQUE

5	à 2 jeux de 3 mors trempés monoblocs	LADNER	réf. n° 3	}	montage sur contre-plateau
	à 2 jeux de 4 mors trempés monoblocs		réf. n° 4		
6	à 1 jeu de 3 mors trempés réversibles		réf. n° 5	}	
	à 1 jeu de 2 mors doux		réf. n° 6		
7	à 2 jeux de 3 mors trempés monoblocs		réf. n° 7	}	montage direct sur broche ASA type A1-A2
	à 1 jeu de 3 mors trempés réversibles		réf. n° 8		
8	à 2 jeux de 3 mors trempés monoblocs		réf. n° 7 bis	}	montage direct sur broche ASA type D1
	à 1 jeu de 3 mors trempés réversibles		réf. n° 8 bis		
9	à 2 jeux de 3 mors trempés monoblocs		réf. n° 7 ter	}	montage direct sur broche DIN 55022
	à 1 jeu de 3 mors trempés réversibles		réf. n° 8 ter		
10	Flasques et Faux-plateaux type L, usinés. Contre-plateaux bruts.				
11	Mors doux monoblocs				
12	Mors doux réversibles				
13	Pièces détachées pour mandrins réf. 3 à 8				
14	Pièces détachées pour mandrins réf. 3 à 8				

PLATEAUX 4 MORS INDÉPENDANTS ET RÉVERSIBLES

15	Montage sur contre-plateau	LADNER	réf. n° 9
16	Montage sur broche ASA type A1-A2		réf. n° 10
17	Montage sur broche ASA type D1		réf. n° 11 bis
18	Montage sur broche DIN 55022		réf. n° 11 ter
19	Pièces détachées pour plateaux réf. 9 à 11		

MORS DE SERRAGE

20	LADNER	réf. n° 12
21	Pièces détachées pour mors de serrage réf. 12	

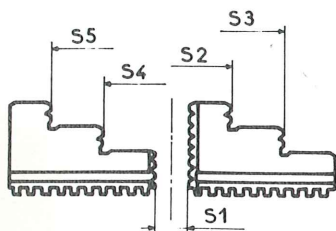
MANDRINS A COMBINAISONS

22	Montage sur contre-plateau	réf. n° 14
23	Montage sur broche ASA type A1-A2	réf. n° 15
24	Pièces détachées	

**MANDRINS
LADNER**

MANDRINS A SERRAGE CONCENTRIQUE

CAPACITÉ DE SERRAGE

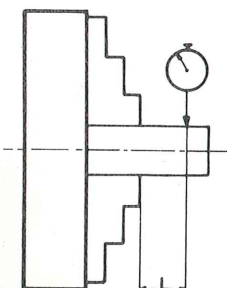


	limites des serrages recommandés										
mandrins \varnothing	102	125	160	200	215	250	300	350	375	400	500
S1 mini	2	2	3	4	4	5	7	10	12	14	16
S2 mini	32	36	42	55	55	70	78	85	85	85	100
S3 maxi	95	110	150	170	180	220	275	320	340	340	400
S4 mini	34	37	47	65	65	75	85	110	110	110	130
S5 maxi	98	112	156	200	205	240	300	340	370	370	470

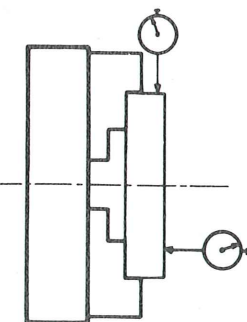
Nota : serrage avec mors trempés monoblocs standard

CONCENTRICITÉ

tolérances de concentricité suivant NORMES DIN 6350



mors n° 2, étagés vers l'extérieur									
mandrins \varnothing	\varnothing tampons suivant normes DIN			\varnothing tampons de contrôle LADNER				L	écarts maxi
80 à 100	10	20	32	8	10	15	20	40	0,03
125 à 160	20	32	50	15	20	32	40	60	0,04
200 à 250	32	50	80	20	32	50	60	80	0,06
300 à 400	50	80	125	40	50	80	100	120	0,08
500 à 630	80	125	250	60	80	125	150	160	0,10



mors n° 1, étagés vers l'intérieur									
mandrins \varnothing	\varnothing tampons suivant normes DIN			\varnothing tampons de contrôle LADNER				écarts maxi	
								sur \varnothing	sur face
80 à 100	—	40	80	—	—	40	80	0,03	0,02
125 à 160	—	50	100	—	—	50	100	0,04	0,03
200 à 250	—	80	160	—	—	80	160	0,06	0,03
300 à 400	—	125	250	—	—	125	250	0,08	0,04
500 à 630	—	200	400	—	—	200	400	0,10	0,04

mandrins
concentricité garantie

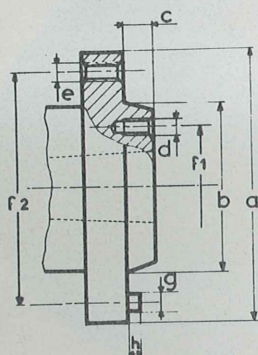
les écarts de concentricité, relevés sur tous nos mandrins sont plus faibles que ces écarts maximaux autorisés par la NORME DIN.

**MANDRINS
LADNER**

DIMENSIONS DES BROCHES STANDARD ASA B 5.9

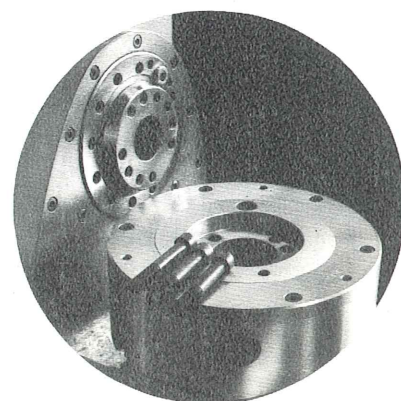
TYPE A1-A2

standard, type A1 ou A2



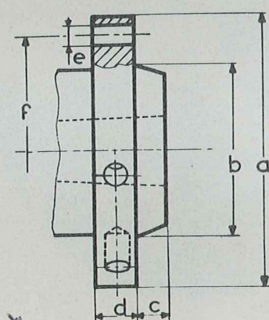
Nez de broche	a	b	c	d	f1	e	f2	g	h
3"	92,07	53,98	11,11			M 10	70,66		
4"	107,95	63,51	11,11	*M 9	*47,60	M 10	82,55	14,29	4,76
5"	133,35	82,56	14,29	M 10	61,91	M 10	104,77	15,87	4,76
6"	165,10	106,38	15,87	M 12	82,55	M 12	133,35	19,05	4,76
8"	209,55	139,72	17,46	M 16	111,12	M 16	171,45	23,81	6,35
11"	279,40	196,87	19,05	M 20	165,10	M 20	234,95	28,57	7,93

* hors standard. Nota : type A1 avec F1 et F2,
type A2 avec F2 seulement.

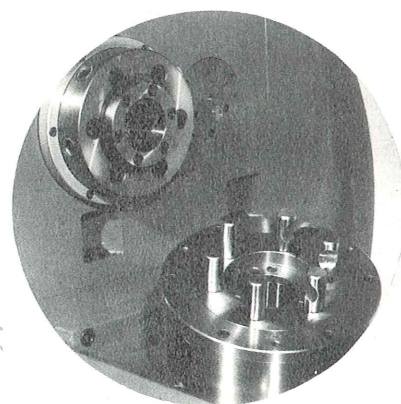


TYPE D1

camlock, type D1

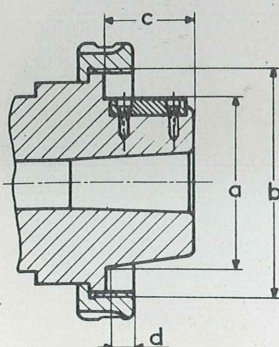


Nez de broche	a	b	c	d	nbr × e	f
3"	92,07	53,98	11,11	31,75	3 × 15,08	70,66
4"	117,47	63,51	11,11	33,34	3 × 16,67	82,55
5"	146,05	82,56	12,70	38,10	6 × 19,84	104,77
6"	180,97	106,38	14,28	44,45	6 × 23,02	133,35
8"	225,42	139,72	15,87	50,80	6 × 26,19	171,44
11"	298,45	196,87	17,46	60,32	6 × 30,96	234,95

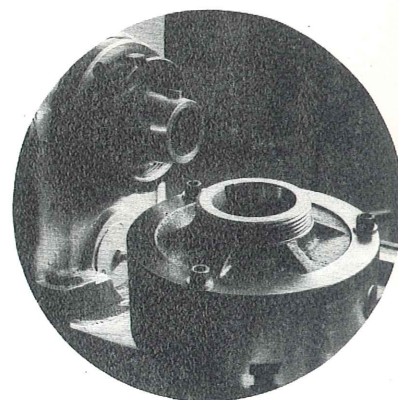


TYPE L

nez long, type L



Nez de broche	a	b	c	d	clavette
L00	69,85	3 3/4" - 6 NS-3	50,80	14,3	φ 9,52 × 38,1
L0	82,55	4 1/2" - 6 NS-3	60,32	15,9	9,52 × 44,4
L1	104,77	6" - 6 NS-3	73,02	19	15,87 × 60,3
L2	133,35	7 3/4" - 5 NS-3	85,72	25,4	19,05 × 73
L3	165,10	10 3/8" - 4 NS-3	98,42	28,6	25,4 × 82,5



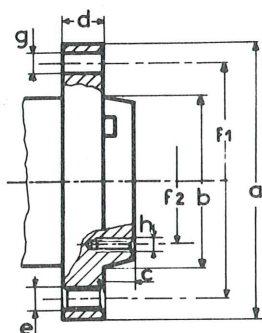
nez de broche, standard américain
ASA B 5.9 (1948)

**MANDRINS
LADNER**

DIMENSIONS DES BROCHES DIN 55021 - 55022 - 800

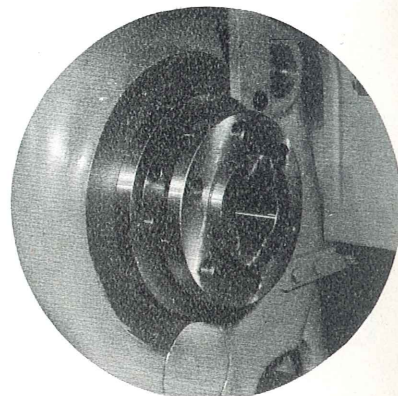
DIN 55021

forme A et B



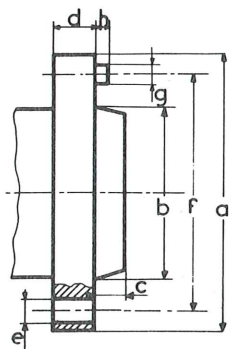
Nez de broche	a	b	c	d	e	f1	g	h	f2
3"	102	53,98	11	16	3 x M10	75	3 x 10,5	—	—
4"	112	63,52	11	20	3 x M10	85	3 x 10,5	—	—
5"	135	82,57	13	22	7 x M10	104,8	4 x 10,5	8 x M10	61,9
6"	170	106,39	14	25	7 x M12	133,4	4 x 13	8 x M12	82,6
8"	220	139,73	16	28	7 x M16	171,4	4 x 17	8 x M16	111,1
11"	290	196,88	18	35	12 x M20	235	6 x 21	11 x M20	165,1

Nota : forme A : trous percés et trous taraudés sur f1.
forme B : trous percés et trous taraudés sur f1.
trous taraudés sur f2.

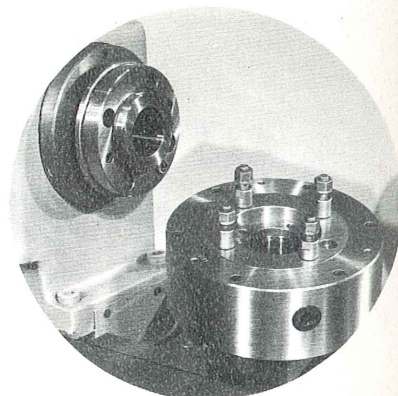


DIN 55022

fixation à baïonnette

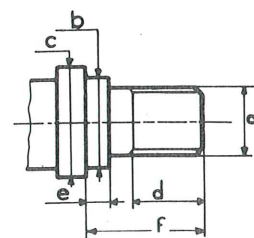


Nez de broche	a	b	c	d	e	f	g	h
3"	102	53,98	11	16	3 x 21	75	—	—
4"	112	63,52	11	20	3 x 21	85	14,29	5
5"	135	82,57	13	22	4 x 21	104,8	15,87	5
6"	170	106,39	14	25	4 x 23	133,4	19,05	5
8"	220	139,73	16	28	4 x 29	171,4	23,81	6
11"	290	196,88	18	35	6 x 36	235	28,57	8

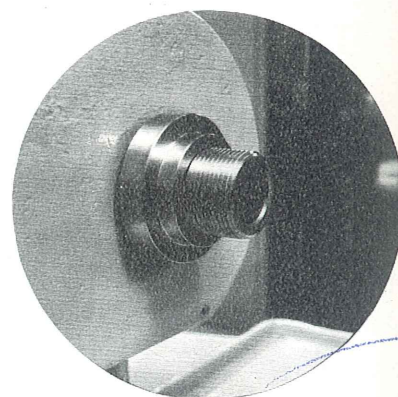


DIN 800

nez avec filetage



Nez de broche	a	b	c	d	e	f
33	M 33	34	50	14	9	30
39	M 39	40	56	16	10	35
45	M 45	46	67	18	11	40
52	M 52	55	80	20	12	45
60	M 60	62	90	22	14	50
76	M 76 x 6	78	112	30	16	63



nez de broche, standard allemand
DIN 55022 - 55021 (1954)

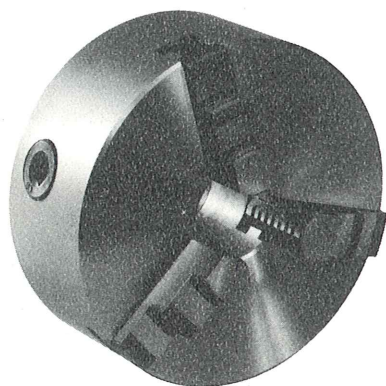
**MANDRINS
LADNER**

MANDRINS A SERRAGE CONCENTRIQUE

montage sur contre-plateau

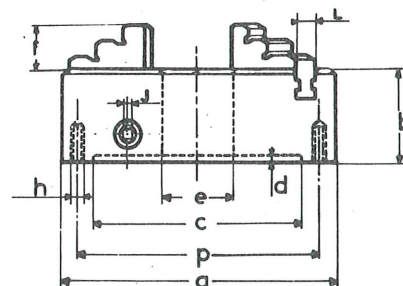
corps en acier forgé ou fonte meehanite.
couronne acier traité, nitrurée, dureté 750 vickers.
mors en acier, cémentés, trempés, rectifiés.
concentricité garantie.

réf. 3



ÉQUIPEMENT

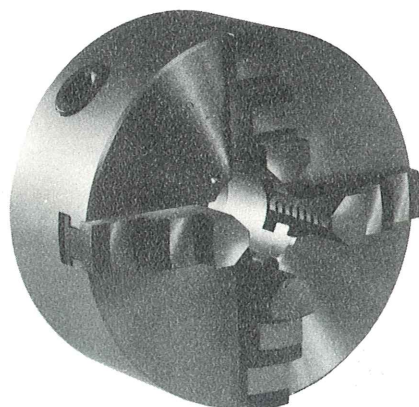
mandrin équipé de :
réf. 3 : 2 jeux de 3 mors tr. mon.
réf. 4 : 2 jeux de 4 mors tr. mon.
1 jeu de vis H de fixation
1 clé de serrage.



à 3 mors trempés monoblocs

corps meehanite a	102	125	160	200	250	300	350		
corps acier a	102	125	160	200	250	300	350	400	500
épaisseur b	48,5	55	63,5	73,5	80	89,5	100	105	110
centrage c	80	97	121	162	200	240	290	340	420
profondeur d	3,5	4	4	4	4	4	6	6	6,5
alésage e	24	30	40,5	55	70	80	110	130	150
hauteur f	22	24	25	32	37	45	52	52	60
mors type L	14	18	20	23	25	28	37	37	48
clé carré j	8	9	10	12	12	14	16	16	16
fixation p	90	110	135	180	225	270	320	368	460
vis H h	3xM 6	3xM 8	3xM 10	3xM 10	3xM 12	3xM 14	3xM 14	6xM 14	6xM 16
poids à 3 mors kg	2,4	4,2	7,5	15	24,5	39	56	76	134

réf. 4



à 4 mors trempés monoblocs

corps acier a			160	200	250	300			
vis H h			4xM 10	4xM 10	4xM 12	4xM 14			
poids à 4 mors kg			7,8	15,5	25,3	39,9			

semelles en option
(pour mandrin réf. 3)
mors doux en option
pièces détachées

cotes page 14
cotes page 11
cotes pages 13-14

**MANDRINS
LADNER**

MANDRINS A SERRAGE CONCENTRIQUE

montage sur contre-plateau

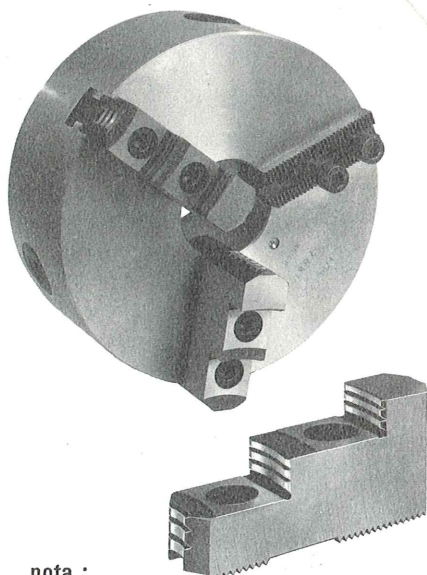
corps acier forgé, ou fonte meehanite.

couronne acier traité, nitrurée, dureté 750 vickers.

mors et semelles acier, cimentés, trempés, rectifiés.

concentricité garantie.

réf. 5



nota :
mors réversibles
à 2 positions sur la semelle.

AVANTAGE :
capacité de serrage augmentée.

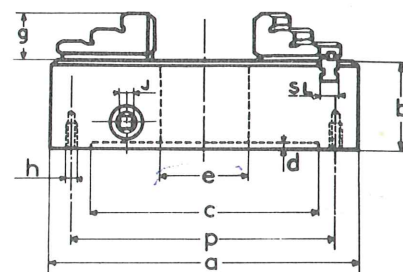
ÉQUIPEMENT

mandrin équipé de :

1 jeu de 3 mors trempés réversibles sur semelles

1 jeu de vis H de fixation

1 clé de serrage

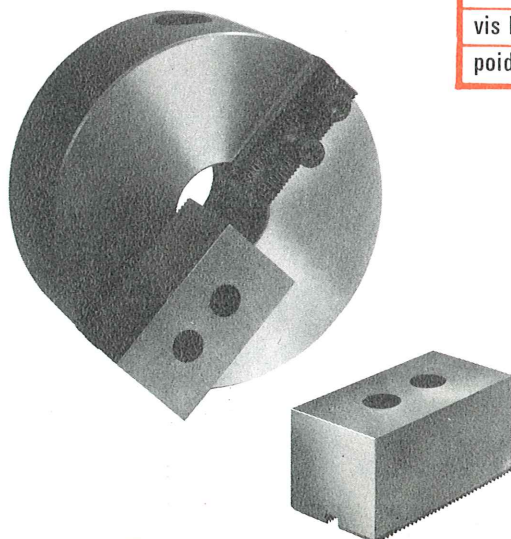


à 3 mors trempés réversibles

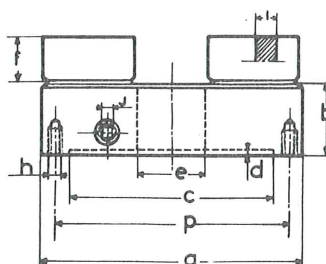
corps meehanite	a	160	200	250	300	350		
corps acier	a	160	200	250	300	350	400	500
épaisseur	b	63,5	73,5	80	89,5	100	105	110
centrage	c	121	162	200	240	290	340	420
profondeur	d	4	4	4	4	6	6	6,5
alésage	e	40,5	55	70	80	110	130	150
hauteur	g	36	51	56	58	68	68	88
semelles type SL		20	23	25	28	37	37	48
clé carré	j	10	12	12	14	16	16	16
fixation	p	135	180	225	270	320	368	460
vis H	h	3 x M 10	3 x M 10	3 x M 12	3 x M 14	3 x M 14	6 x M 14	6 x M 16
poids à 3 mors	kg	8	16	25,5	40	58	77	137

à 2 mors doux épais, réversibles

corps acier	a	160	200	250	300			
hauteur	f	38	48	58	58			
section	i	42	52	57	57,5			
semelles type SLE		25	30	34	37			
vis H	h	4 x M 10	4 x M 10	4 x M 12	4 x M 14			
poids à 2 mors	kg	8	14	25	39			



réf. 6



mors doux en option cotes page 12
(pour mandrin réf. 5)

pièces détachées cotes pages 13-14

ÉQUIPEMENT

mandrin équipé de :

1 jeu de 2 mors doux épais réf. DE

1 jeu de vis H de fixation

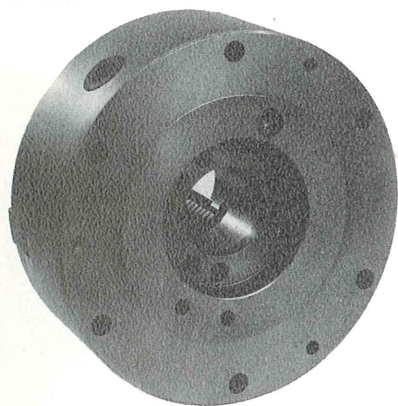
1 clé de serrage

**MANDRINS
LADNER**

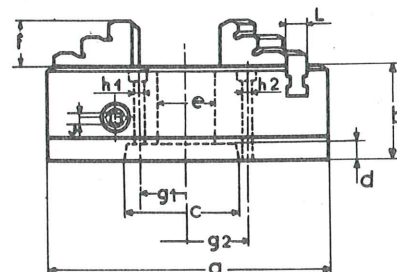
MANDRINS A SERRAGE CONCENTRIQUE

montage sur broche ASA B 5.9

corps acier forgé ou fonte meehanite.
couronne acier traité, nitrurée, dureté 750 vickers.
mors et semelles, acier, cémentés, trempés, rectifiés.
concentricité garantie.



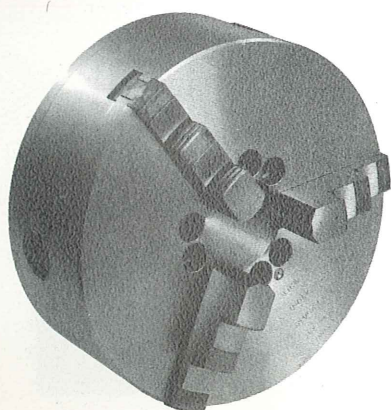
montage direct sur broche A1-A2



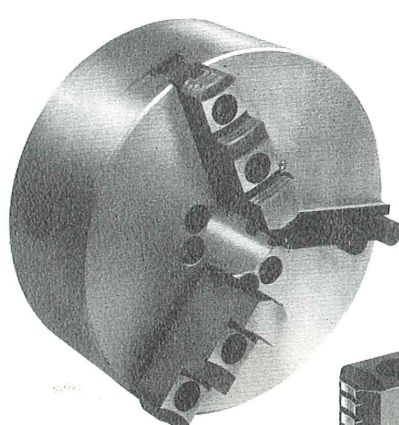
corps meehanite	a	160		160	200									
corps acier	a	160	200	160	200	215	250*	300	375	300	375	500	375	500
broche	type A	4"	4"	5"	5"	6"	6"	6"	6"	8"	8"	8"	11"	11"
épaisseur	b	70,5	82	72,5	82	85	91	106,5	120	106,5	120	136	120	136
centrage conique	c	63,51	63,51	82,56	82,56	106,38	106,38	106,38	106,38	139,73	139,73	139,73	196,88	196,88
profondeur	d	12	12	15	15	16,5	16,5	16,5	16,5	18	18	18	19,5	19,5
alésage	e	32	55	38	40,5	60,5	60,5	90	100	80	120	130	120	130
hauteur	f	25	32	25	32	32	37	45	52	45	52	60	52	60
fixation	g 1	47,6	—	61,9	61,9	82,5	82,5	—	—	111,1	—	—	165,1	165,1
vis CHC	h 1	3 x M 9	—	3 x M 10	3 x M 10	3 x M 12	6 x M 12	—	—	6 x M 16	—	—	6 x M 20	6 x M 20
fixation	g 2	—	82,5	—	—	—	—	133,4	133,4	—	171,4	171,4	—	—
vis CHC	h 2	—	3 x M 10	—	—	—	—	6 x M 12	6 x M 12	—	6 x M 16	6 x M 16	—	—
longueur vis	CHC	65	90	60	70	75	80	110	130	100	130	140	110	120
mors	type L	20	23	20	23	23	25	28	37	28	37	48	37	48
clé carré	j	10	12	10	12	12	12	14	16	14	16	16	16	16
poids à 3 mors	kg	8	17	9	17	18	28	47	80	46	76	156	75	156

* nota : le mandrin n° 7 est également fourni avec 2 jeux de 4 mors, consulter le tarif.

réf. 7

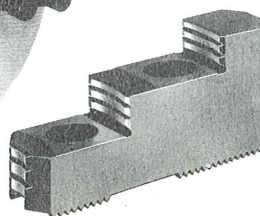


réf. 8



ÉQUIPEMENT :
mandrin équipé de
réf. 7 : 2 jeux de 3 mors tr. monoblocs
réf. 8 : 1 jeu de 3 mors tr. réversibles
1 jeu de vis CHC de fixation
1 clé de serrage.

mors doux en option cotes pages 11-12
pièces détachées cotes pages 13-14

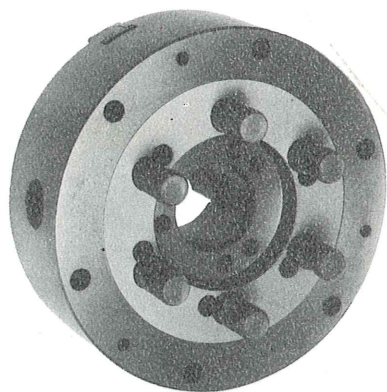


**MANDRINS
LADNER**

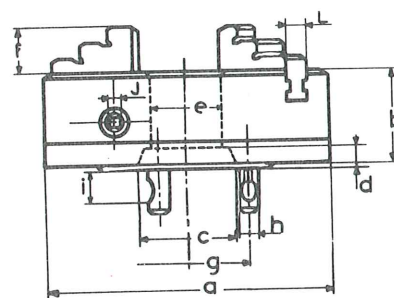
MANDRINS A SERRAGE CONCENTRIQUE

montage sur broche ASA B 5.9 type D1 « camlock »

corps en acier forgé.
couronne acier traité, nitrurée, dureté 750 vickers.
mors et semelles acier, cémentés, trempés, rectifiés.
concentricité garantie.

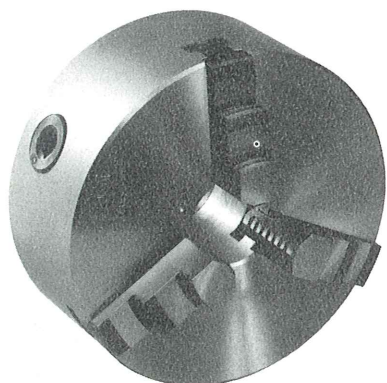


montage direct
sur broche camlock

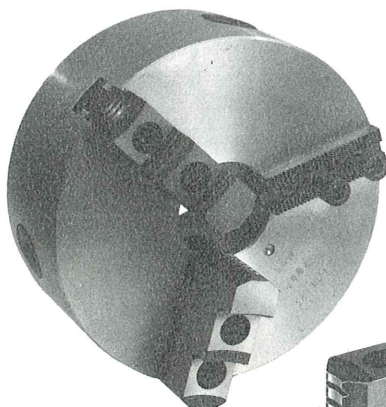


corps acier	a	125	160	200	215	250	300	375	300	375	500	500
broche	type D 1	4"	4"	5"	6"	6"	6"	6"	8"	8"	8"	11"
épaisseur	b	67	72,5	92	85	91	106,5	120	106,5	120	136	136
centrage conique	c	63,51	63,51	82,56	106,38	106,38	106,38	106,38	139,73	139,73	139,73	196,88
profondeur	d	12	12	14	16	16	16	16	17	17	17	19
alésage	e	30	40	40,5	60,5	60,5	90	100	80	120	130	130
hauteur	f	23	25	32	32	37	45	52	45	52	60	60
fixation	g	82,6	82,6	104,8	133,4	133,4	133,4	133,4	171,4	171,4	171,4	235
tirant « camlock »	h	3 x 15,8	3 x 15,8	6 x 19	6 x 22,2	6 x 22,2	6 x 22,2	6 x 22,2	6 x 25,4	6 x 25,4	6 x 25,4	6 x 30,1
longueur	i	26,2	26,2	31	35,7	35,7	35,7	35,7	39,7	39,7	39,7	46,8
mors	type L	18	20	23	23	25	28	37	28	37	48	48
clé, carré de	j	9	10	12	12	12	14	16	14	16	16	16
poids à 3 mors	kg	5,5	8,6	18	20	29	49	81	48	77	157	157

réf. 7 bis



réf. 8 bis

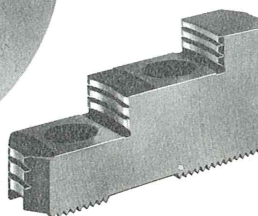


ÉQUIPEMENT

mandrin équipé de :
réf. 7 bis : 2 jeux de 3 mors tr. monoblocs
réf. 8 bis : 1 jeu de 3 mors tr. réversibles
1 jeu de tirant « camlock » de fixation
1 clé de serrage.

mors doux en option
pièces détachées

cotes pages 11-12
cotes pages 13-14

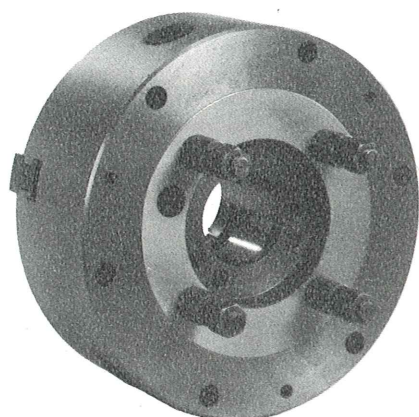


**MANDRINS
LADNER**

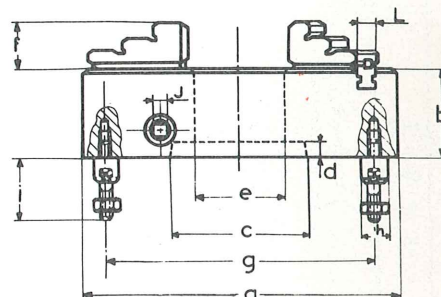
MANDRINS A SERRAGE CONCENTRIQUE

montage sur broche DIN 55022

corps en acier forgé.
couronne acier traité, nitrurée, dureté 750 vickers.
mors et semelle, acier, cémentés, trempés, rectifiés.
concentricité garantie.

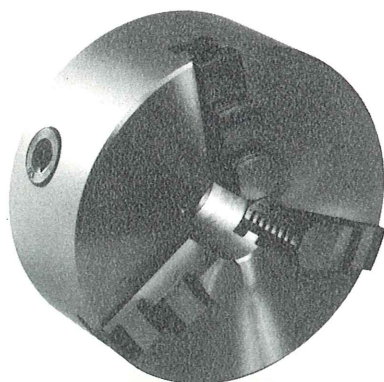


montage direct sur broche DIN 55022

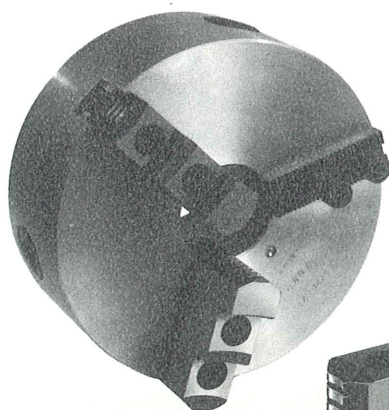


corps acier	a	125	160	160	200	215	250	300	300	375	500	500
broche	type DIN	4"	4"	5"	5"	6"	6"	6"	8"	8"	8"	11"
épaisseur	b	67	72,5	72,5	82	85	91	106,5	106,5	120	136	136
centrage conique	c	63,51	63,51	82,56	82,56	106,38	106,38	106,38	139,73	139,73	139,73	196,88
profondeur	d	12	12	14	14	16	16	16	17	17	17	19
alésage	e	30	40	38	40,5	60,5	60,5	90	80	120	130	130
hauteur	f	23	25	25	32	32	37	45	45	52	60	60
fixation	g	85	85	104,8	104,8	133,4	133,4	133,4	171,4	171,4	171,4	235
goujons « DIN »	h	3 x 19,5	3 x 19,5	4 x 19,5	4 x 19,5	4 x 21,5	4 x 21,5	4 x 21,5	4 x 27	4 x 27	4 x 27	6 x 34
longueur	i	39	39	43	43	50	50	50	60	60	60	75
mors	type L	18	20	20	23	23	25	28	28	37	48	48
clé, carré de	j	9	10	10	12	12	12	14	14	16	16	16
poids à 3 mors	kg	5,5	8,6	9	17	19	29	49	48	77	157	157

réf. 7 ter



réf. 8 ter

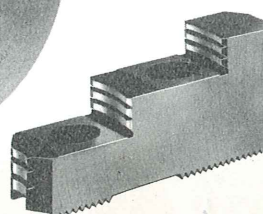


ÉQUIPEMENT

mandrin équipé de :
réf. 7 ter : 2 jeux de 3 mors tr. monoblocs
réf. 8 ter : 1 jeu de 3 mors tr. réversibles
1 jeu de goujons « DIN » de fixation
1 clé de serrage.

mors doux en option
pièces détachées

cotes pages 11-12
cotes pages 13-14

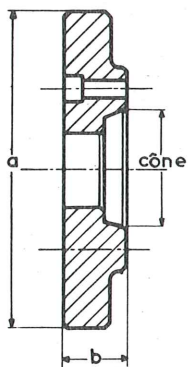


**MANDRINS
LADNER**

FLASQUES ET PLATEAUX DE MONTAGE

adaptateurs

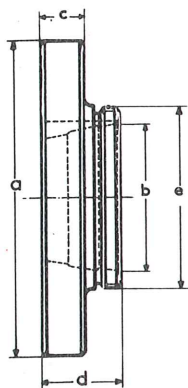
pour montage du mandrin ou du plateau
sur la broche du tour.
fonte spéciale.



flasques pour broches type A1-A2 D1 DIN

diamètres	a	125	160	200	250	300	350	400	500
sur cône A1-A2	—	4-5"	4-5-6"	4-5-6"	5-6-8"	5-6-8"	5-6-8"	5-6-8"	6-8-11"
sur cône D1	4"	4-5"	4-5-6"	4-5-6"	6-8"	6-8"	6-8"	6-8"	8-11"
sur cône DIN	—	5"	5-6"	5-6"	6-8"	6-8"	6-8"	8"	8-11"
épaisseur	b	32	36	36	39	39	41	47	50

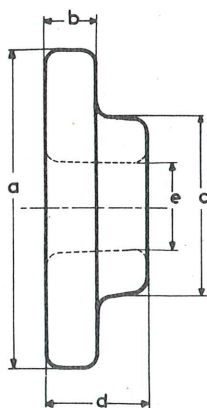
Nota : flasques usinées, cône court, cotes des broches page 3 ou 4.



faux plateaux pour broche type L

pour broche	L	L00		L0			L1	L2	L3
diamètres	a	200	250	200	250	300	300 - 400 - 500		
cône	b	69,85	69,85	82,55	82,55	82,55	104,77	133,35	165,10
épaisseur	c	30	30	30	30	30	35	35	40
longueur	d	55	55	60	60	60	80	90	100
filetage	e	Ø 95/6 fil.au pouce		Ø 114/6 fil.au pouce			Ø 152/6f.	Ø 197/5f.	Ø 263/4f.

Nota : faux plateaux usinés, cône long, claveté, cote de la broche page 3.



contre-plateau, brut de fonderie

diamètres	a	100	125	160	200	250	300	400	500
épaisseur	b	18	18	24	30	30	35	35	45
moyeu	c	60	70	100	140	170	180	180	200
longueur	d	42	45	67	75	75	90	90	115
alésage	e	—	—	30	30	50	60	60	70

Attention : pièces brutes

moyeu filetable

Nota : les flasques sont également utilisées
comme « plateau à trous » ou plateau de montage.

**MANDRINS
LADNER**

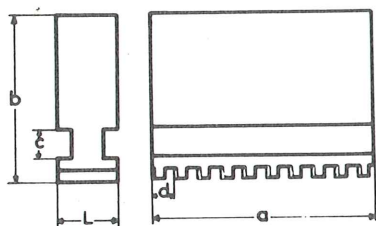
MANDRINS A SERRAGE CONCENTRIQUE

mors doux monoblocs

pour mandrins réf. 3 - 4 - 5 - 7 - 8.
montage direct dans le mandrin.

réf. L

jeu de 3 ou 4 mors doux

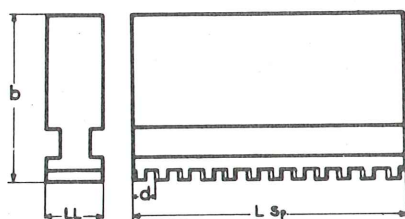


mors doux monoblocs standards

pour mandrin	Ø	102	125	155 160	200 215	250	300	350 375 400	500
référence	L	L 14	L 18	L 20	L 23	L 25	L 28	L 37	L 48
longueur	a	41	50	61	78	96	108	130	162
hauteur	b	38	43	48	58	68	78	88	98
gorges	c	6	8	9	10	12	13	14	15
pas	d	5,5	6,5	7	9	9	9	10	12

réf. LL

jeu de 3 mors doux



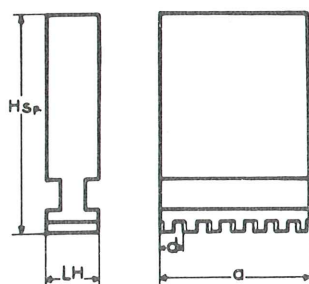
mors doux monoblocs « longueurs spéciales »

pour mandrin	Ø	102	125	155 160	200 215	250	300	350 375 400	500
référence	LL	LL 14	LL 18	LL 20	LL 23	LL 25	LL 28	LL 37	LL 48
long. spéciale n° 1		60	70	80	100	125	150	175	220
long. spéciale n° 2				100	125	150	180	220	260
long. spéciale n° 3					150	175	220	260	300
long. spéciale n° 4					170			300	350

Nota : autres cotes, consulter le tableau supérieur.

réf. LH

jeu de 3 mors doux



mors doux monoblocs « hauteurs spéciales »

pour mandrin	Ø	102	125	155 160	200 215	250	300	350 375 400	500
référence	LH	LH 14	LH 18	LH 20	LH 23	LH 25	LH 28	LH 37	LH 48
haut. spéciale n° 1		60	65	80	80	100	110	150	150
haut. spéciale n° 2				100	100	125	135	180	190
haut. spéciale n° 3					120	150	160		
haut. spéciale n° 4					150				

Nota : autres cotes, consulter le tableau supérieur.

Nota : ces mors doux se montent sur tous nos mandrins à 3 ou 4 mors
sauf dans le n° 6 à 2 mors.

Mors doux, réf. L, fraisés à 120°, tenus en stock.

**MANDRINS
LADNER**

MANDRINS A SERRAGE CONCENTRIQUE

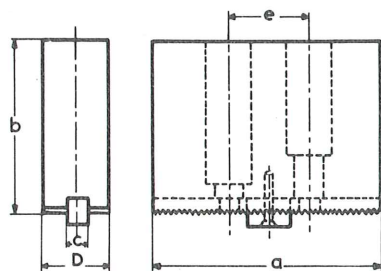
mors doux réversibles sur semelles

pour mandrins réf. 5 - 6 - 8.

montage sur semelles trempées référence SL ou SLE.

réf. D

jeu de 3 mors doux



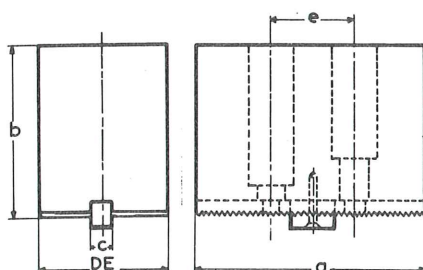
mors doux réversibles standards

pour mandrin	Ø	155 160	200 215	250	300	350 375 400	500
référence	D	D 23	D 28	D 33	D 335	D 385	D 485
longueur	a	70	92,5	112,5	122,5	140	160
hauteur	b	38	48	55	55	68	78
clavette	c	6	8	10	10	12	14
entraxe	e	25	30	40	40	50	60

Nota : montage sur semelles réf. SL, mandrins réf. 5 et 8 (à 3 mors).

réf. DE

jeu de 2 mors doux



mors doux réversibles épais

pour mandrin	Ø	155 160	200	250	300		
référence	DE	DE 42	DE 52	DE 57	DE 575		
longueur	a	75	92,5	112,5	122,5		
hauteur	b	38	48	58	58		
clavette	c	6	8	10	10		
entraxe	e	25	30	40	40		

Nota : montage sur semelles spéciales, réf. SLE, mandrins réf. 6 (à 2 mors).

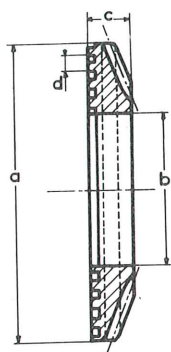
Nota : mors doux réversibles, striés, pas : 2,5 à 60°.
mors doux, réf. D, fraisés à 120°, tenus en stock.

**MANDRINS
LADNER**

MANDRINS A SERRAGE CONCENTRIQUE

pièces détachées

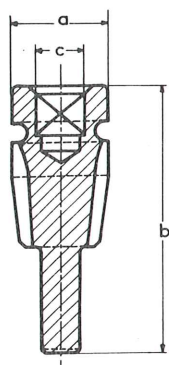
pour mandrins réf. 3 - 4 - 5 - 6 - 7 - 8.
à serrage concentrique.



couronne-spirale

pour mandrin	Ø	102	125	155 160 al.64	160 al.77	200 al.85	200 al.96	215	250	300 al.135	300 al.150	350	375	400	500
diamètre	a	79	96	120	131	160	160	176	199	239	239	288	323	338	418
alésage (al.)	b	40	49	64	77	85	96	102	110	135	150	165	195	195	230
épaisseur	c	11,5	13	15	15	16	16	18	20,5	22	22	27	27	29	29,5
pas de la spire	d	5,5	6,5	7	7	9	9	9	9	9	9	10	10	10	12

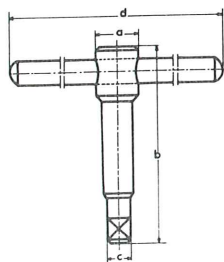
acier traité



pignon-satellite

pour mandrin	Ø	102	125	ancien 155 L. 53	160 L. 55	160-4 L. 41	160-5 L. 47	200 L. 58	200 215 L. 68	250	300 L. 90	300 L.101	350	375	400	500
diamètre	a	23	25	27	27	27	27	33	33	33	36	36	42	42	42	42
longueur (L.)	b	36,5	44,5	53	55	41	47	58	68	80	90	101	111,5	111,5	125	155
carré s/plats	c	8	9	10	10	10	10	12	12	12	14	14	16	16	16	16
nbr. de dents	d	10	10	9	9	9	9	10	10	10	10	10	10	10	10	10

acier traité



clé de serrage

pour mandrin	Ø	102	125	155 160	200 215	250	300	350 375 400	500
carré s/plats	c	8	9	10	12	12	14	16	16
diamètre	a	16	20	20	26	26	26	26	26
long. corps	b	72	80	115	145	145	125	125	150
long. tige	d	135	170	210	275	350	375	400	500

acier traité

**MANDRINS
LADNER**

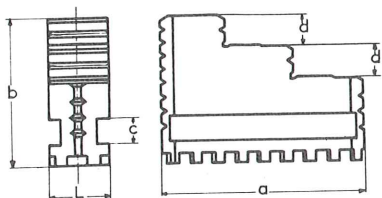
MANDRINS A SERRAGE CONCENTRIQUE

pièces détachées

pour mandrins réf. 3 - 4 - 5 - 6 - 7 - 8.
à serrage concentrique.

réf. L n° 1 ou 2

jeu de 3 ou 4 mors trempés



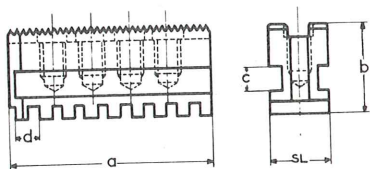
mors trempés monoblocs pour mandrins réf. 3-4-5-7-8

pour mandrin	Ø	102	125	155 160	200 215	250	300	350 375 400	500
référence	L	L 14	L 18	L 20	L 23	L 25	L 28	L 37	L 48
longueur	a	43	51	62	80	99	113	129	155
hauteur	b	38	43	48	58	68	78	88	98
gorges	c	6	8	9	10	12	13	14	15
étages	d	8	9	9	12	14	16	20	22

Nota : n° 1 étagés vers l'intérieur, n° 2 étagés vers l'extérieur.

réf. SL

jeu de 3 semelles trempées

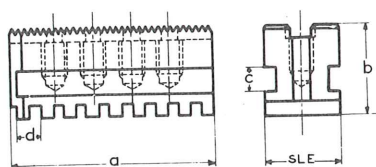


semelles pour mandrins réf. 3-4-5-7-8

pour mandrin	Ø			155 160	200 215	250	300	350 375 400	500
référence	SL			SL 20	SL 23	SL 25	SL 28	SL 37	SL 48
longueur	a			60	80	95	105	120	150
hauteur	b			27	33	36	36	40	50
gorges	c			9	10	12	13	14	15
pas	d			7	9	9	9	10	12

réf. SLE

jeu de 2 semelles épaisses



semelles épaisses pour mandrins réf. 6

pour mandrin n° 6	Ø			155 160	200	250	300		
référence	SLE			SLE 25	SLE 30	SLE 34	SLE 37		

Nota : autres cotes, consulter le tableau du dessus.

mors trempés réversibles, montage sur semelles réf. SL

pour mandrin	Ø			155 160	200 215	250	300	350 375 400	500
référence	TR			TR 23	TR 27	TR 30	TR 33	TR 38	TR 50
longueur	a			65	85	100	112,5	125	160
hauteur	b			34	44	50	55	65	78
étages	d			9	12	14	15	18	21

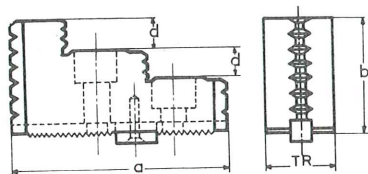
Nota : deux positions sur la semelle, position normale et :

Sens « à l'endroit » : position avant pour serrage des arbres.

Sens « à l'envers » : position arrière pour serrage des flasques.

réf. TR

jeu de 3 mors trempés réversibles



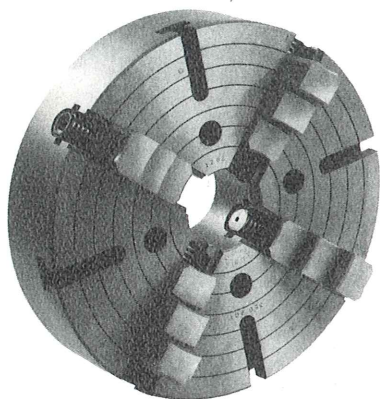
**MANDRINS
LADNER**

PLATEAUX A 4 MORS INDÉPENDANTS ET RÉVERSIBLES

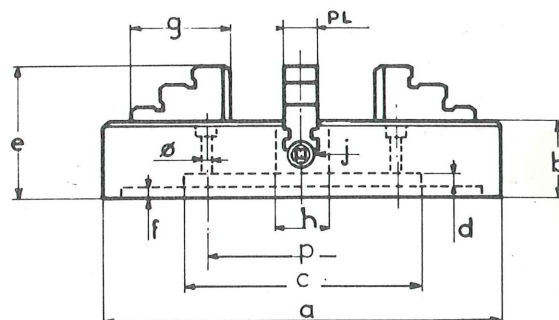
montage sur contre-plateau ou flasque

corps fonte spéciale.

mors et vis acier, cémentés, trempés, rectifiés.



réf. 9



diamètres	a	150	200	250	300	350	400
épaisseur	b	56	56	76	76	85	90
centrage	c	90	110	140	160	190	190
profondeur	d	5	5	5	5	7	7
hauteur	e	83	83	120	120	127	132
dégagement	f	8	8	11	11	—	—
longueur	g	62	62	86	86	98	98
alésage	h	40	50	60	70	75	75
clé, carré de	j	7	7	10	10	12	12
épaisseur mors	PL	25	25	34	34	38	38
rayon fixation	p	37,5	47,5	55	65	75	75
vis CHC	Ø	4 x M 8	4 x M 10	4 x M 12	4 x M 12	4 x M 14	4 x M 14
longueur vis	CHC	45	45	65	65	80	90
poids	kg	5	8	20	26	39	51

Nota : rainures en té, à partir du Ø 350.



ÉQUIPEMENT

plateau équipé de :

1 jeu de 4 mors trempés réversibles

1 jeu de vis CHC de fixation

1 clé de serrage.

modèle universel

peut être adapté sur tout type de broches
par l'intermédiaire d'une flasque
(voir flasques et contre-plateaux page 10)

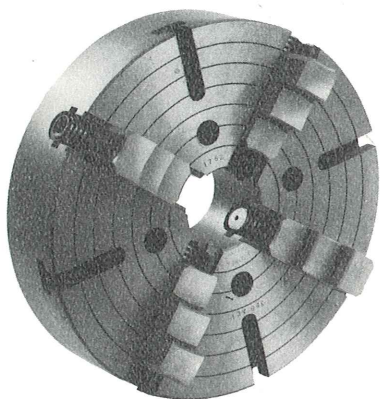
**MANDRINS
LADNER**

PLATEAUX A 4 MORS INDÉPENDANTS ET RÉVERSIBLES

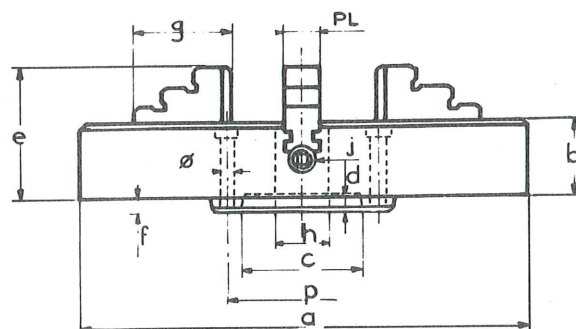
montage sur broche ASA B 5.9 type A1 ou A2

corps fonte spéciale.

mors et vis acier, cémentés, trempés, rectifiés.

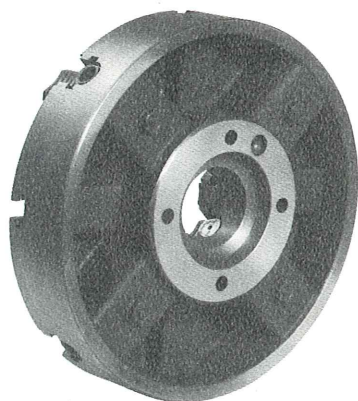


réf. 10



diamètres	a	200	250	200	250	300	350	300	350	400	450	500	450	500
broche	type A	4"	4"	5"	5"	5"	5"	6"	6"	6"	6"	6"	8"	8"
épaisseur	b	50	52	54	67	70	78	70	78	80	90	90	90	90
centrage, cône	c	63,51	63,51	82,56	82,56	82,56	82,56	106,38	106,38	106,38	106,38	106,38	139,73	139,73
profondeur	d	12	12	15	15	15	15	16,5	16,5	16,5	16,5	16,5	18	18
hauteur	e	77	79	81	112	114	120	114	120	122	150	150	150	150
dégagement	f	8	16	10	11	11	12	11	12	12	14	14	14	14
longueur	g	62	62	62	86	86	98	86	98	98	127	127	127	127
alésage	h	50	55	50	55	55	65	65	75	75	75	75	90	90
clé, carré de	j	7	7	7	10	10	12	10	12	12	14	14	14	14
épaisseur mors	PL	25	25	25	34	34	38	34	38	38	48	48	48	48
rayon fixation	p	41,25	41,25	52,39	52,39	52,39	52,39	66,68	66,68	66,68	66,68	66,68	85,73	85,73
vis CHC	Ø	4 x M 10	4 x M 10	4 x M 10	4 x M 10	4 x M 10	4 x M 10	4 x M 12	4 x M 12	4 x M 12	4 x M 12	4 x M 12	4 x M 16	4 x M 16
longueur vis	CHC	65	75	70	80	90	100	90	90	100	110	110	110	110
poids	kg	8,5	13	12,5	18,5	27	36,5	26,5	36	45,5	68	85	66	83

Nota : rainures en té, à partir du Ø 350.



ÉQUIPEMENT

plateau équipé de :

1 jeu de 4 mors trempés réversibles

1 jeu de vis CHC de fixation

1 clé de serrage.

Nous consulter
pour tous autres modèles

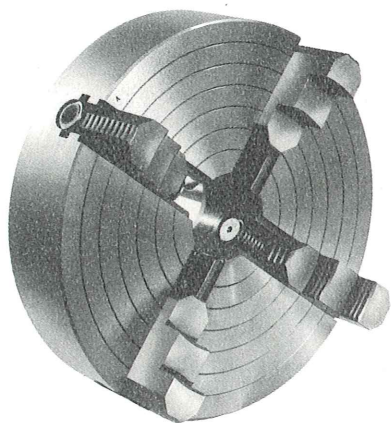
**MANDRINS
LADNER**

PLATEAUX A 4 MORS INDÉPENDANTS ET RÉVERSIBLES

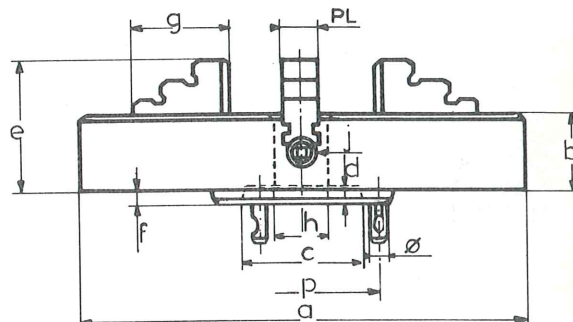
montage sur broche ASA B 5.9 type D1 « camlock »

corps fonte spéciale.

mors et vis acier, cémentés, trempés, rectifiés.

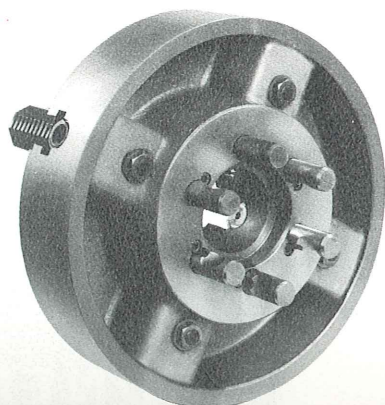


réf. 11 bis



diamètres	a	250	250	300	350	350	400	450	500	450	500
broche	type D1	4"	5"	5"	5"	6"	6"	6"	6"	8"	8"
épaisseur	b	52	67	70	78	78	80	90	90	90	90
centrage, cône	c	63,51	82,56	82,56	82,56	106,38	106,38	106,38	106,38	139,73	139,73
profondeur	d	12	15	15	15	16,5	16,5	16,5	16,5	18	18
hauteur	e	79	112	114	120	120	122	150	150	150	150
dégagement	f	16	11	11	12	12	12	14	14	14	14
longueur	g	62	86	86	98	98	98	127	127	127	127
alésage	h	55	55	55	65	75	75	75	75	90	90
clé, carré de	j	7	10	10	12	12	12	14	14	14	14
épaisseur mors	PL	25	34	34	38	38	38	48	48	48	48
rayon fixation	p	41,27	52,39	52,39	52,39	66,67	66,67	66,67	66,67	85,72	85,72
tirant « camlock »	Ø	3 x 15,8	6 x 19	6 x 19	6 x 19	6 x 22,2	6 x 22,2	6 x 22,2	6 x 22,2	6 x 25,4	6 x 25,4
longueur	q	26,2	31	31	31	35,7	35,7	35,7	35,7	39,7	39,7
poids	kg	13	18,5	27	36,5	36	45	68	85	66	83

Nota : rainures en té, à partir du Ø 350.



ÉQUIPEMENT

plateau équipé de

1 jeu de 4 mors trempés réversibles

1 jeu de tirant « camlock » de fixation

1 clé de serrage.

Nous consulter
pour tous autres modèles

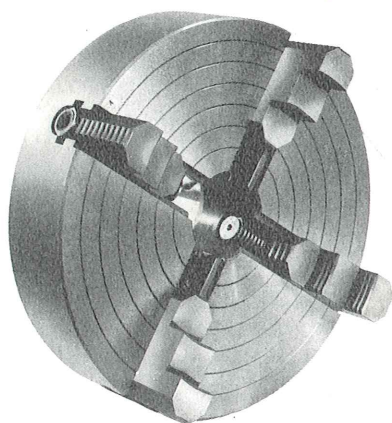
**MANDRINS
LADNER**

PLATEAUX A 4 MORS INDÉPENDANTS ET RÉVERSIBLES

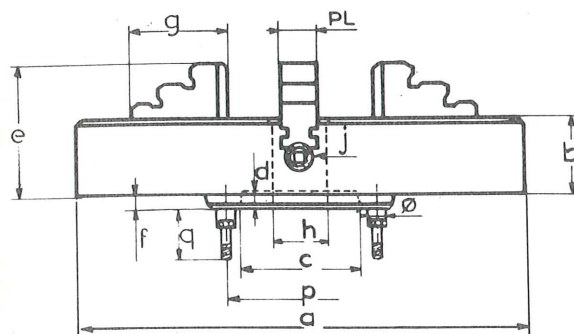
montage sur broche DIN 55022

corps fonte spéciale.

mors et vis acier, cémentés, trempés, rectifiés.

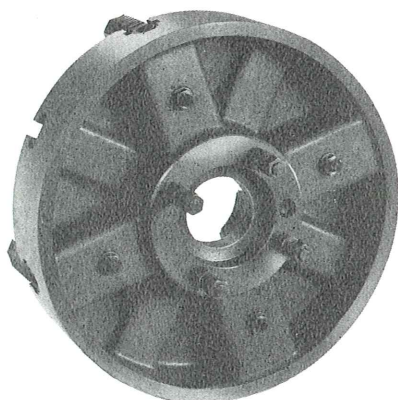


réf. 11 ter



diamètres	a		250	300	350	350	400	450	450	500	
broche	type DIN		5''	5''	5''	6''	6''	6''	8''	8''	
épaisseur	b		67	70	78	78	80	90	90	90	
centrage, cône	c		82,56	82,56	82,56	106,38	106,38	106,38	139,73	139,73	
profondeur	d		15	15	15	16,5	16,5	16,5	18	18	
hauteur	e		112	114	120	120	122	150	150	150	
dégagement	f		11	11	12	12	12	14	14	14	
longueur	g		86	86	98	98	98	127	127	127	
alésage	h		55	55	65	75	75	75	90	90	
clé, carré de	j		10	10	12	12	12	14	14	14	
épaisseur mors	PL		34	34	38	38	38	48	48	48	
rayon fixation	p		52,4	52,4	52,4	66,7	66,7	66,7	85,7	85,7	
goujons « DIN »	Ø		4 x 19,5	4 x 19,5	4 x 19,5	4 x 21,5	4 x 21,5	4 x 21,5	4 x 27	4 x 27	
longueur	q		43	43	43	50	50	50	60	60	
poids	kg		18,5	27	36,5	36	45	68	66	83	

Nota : rainures en té, à partir du Ø 350.



ÉQUIPEMENT

plateau équipé de

1 jeu de 4 mors trempés réversibles

1 jeu de goujons « DIN » de fixation

1 clé de serrage.

Nous consulter
pour tous autres modèles

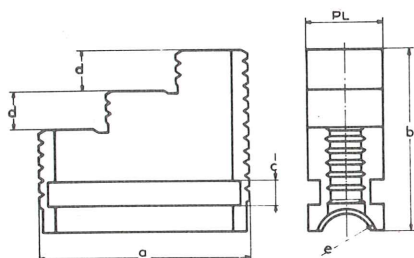
**MANDRINS
LADNER**

PLATEAUX A 4 MORS INDÉPENDANTS ET RÉVERSIBLES

pièces détachées

pour plateau réf. 9 - 10 - 11.

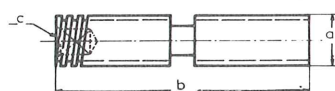
réf. PL



mors trempés plateaux

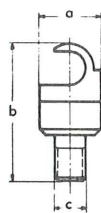
pour plateau	Ø	150 200 250-4''	250 300	350 400	450 500
référence	PL	PL 25	PL 34	PL 38	PL 48
longueur	a	62	86	98	127
hauteur	b	49	72	71	91
gorges	c	10	12	13	13
étages	d	11	16	16	20
filet carré	e	17 x 3 a G	25 x 4 a G	29 x 5 a G	36 x 5 a G

vis de serrage



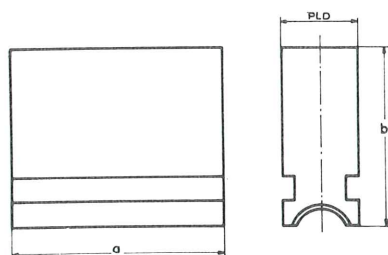
pour plateau	Ø	150	200	250-4	250-5	300	300-5 300-6	350	400	450	500
diamètre	a	16	16	16	24	24	24	28	28	35	35
longueur	b	53	73	96	93	113	115	135	144	170	195
carré	c	7	7	7	10	10	10	12	12	14	14

butée de vis



pour plateau	Ø	150 200 250-4''	250 300	350 400	450 500
diamètre	a	16	24	28	33
longueur	b	37	53,5	61,5	71
queue	c	M 8	M 12	M 12	M 12

réf. PLD



mors doux plateaux

pour plateau	Ø	150 200 250-4''	250 300	350 400	450 500
référence	PLD	PLD 25	PLD 34	PLD 38	PLD 48
longueur	a	62	86	98	127
hauteur	b	49	72	71	91

**MANDRINS
LADNER**

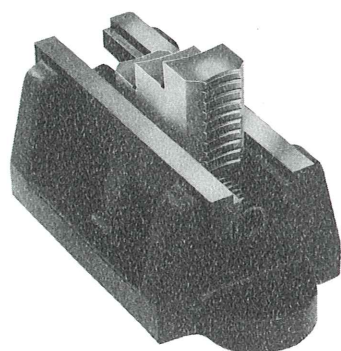
MORS DE SERRAGE

mors de serrage

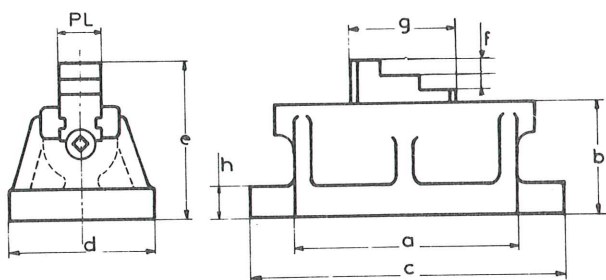
pour tours verticaux ou parallèles.

fonte spéciale.

mors et vis acier, cémentés, trempés, rectifiés.



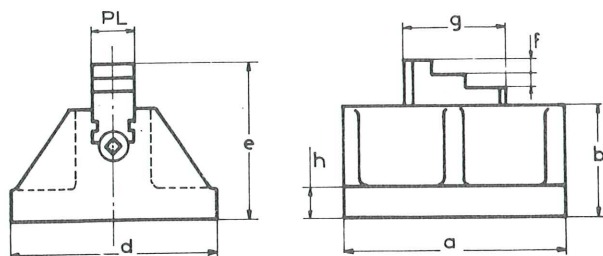
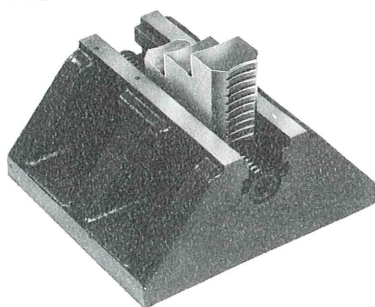
réf. 12 B



fixation en bout

référence	a	160 B	225 B	300 B
hauteur	b	85	95	110
longueur	c	230	305	400
largeur	d	110	130	150
encombrement	e	129	137	170
étages	f	16	16	20
longueur	g	86	98	127
semelles	h	20	25	28
mors réf.	PL	34	38	48

réf. 12 C



fixation de côté

référence	a	160 C	225 C	300 C
hauteur	b	85	95	110
largeur	d	178	200	230
encombrement	e	129	137	170
étages	f	16	16	20
longueur	g	86	98	127
semelles	h	20	25	28
mors réf.	PL	34	38	48

Livrés non percés

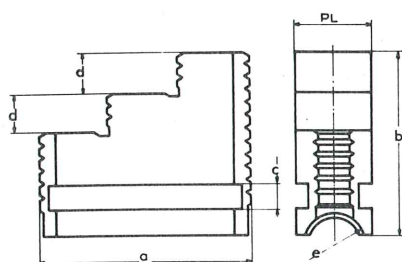
**MANDRINS
LADNER**

MORS DE SERRAGE

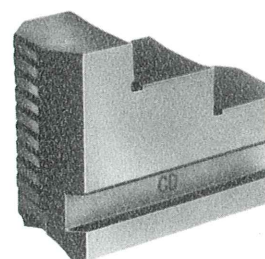
pièces détachées

pour mors de serrage réf. 12.

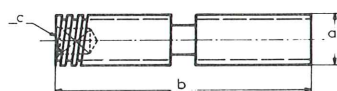
mors trempés



pour mors de serrage		160 B 160 C	225 B 225 C	300 B 300 C
référence	PL	PL 34	PL 38	PL 48
longueur	a	86	98	127
hauteur	b	72	71	91
gorges	c	12	13	13
étages	d	16	16	20
filet carré	e	25 x 4 a G	29 x 5 a G	36 x 5 a G



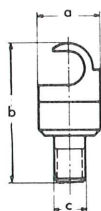
vis de serrage



pour mors de serrage		160 B 160 C	225 B 225 C	300 B 300 C
diamètre		24	28	35
longueur		158	223	298
carré		10	12	14



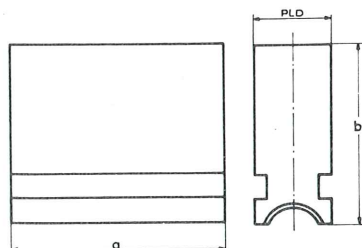
butée de vis



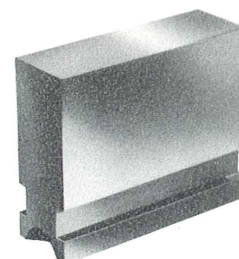
pour mors de serrage		160 B 160 C	225 B 225 C	300 B 300 C
diamètre	a	24	28	33
longueur	b	53,5	61,5	71
queue	c	M 12	M 12	M 12



mors doux



pour mors de serrage		160 B 160 C	225 B 225 C	300 B 300 C
référence	PLD	PLD 34	PLD 38	PLD 48
longueur	a	86	98	127
hauteur	b	72	71	91



**MANDRINS
LADNER**

MANDRINS A COMBINAISONS

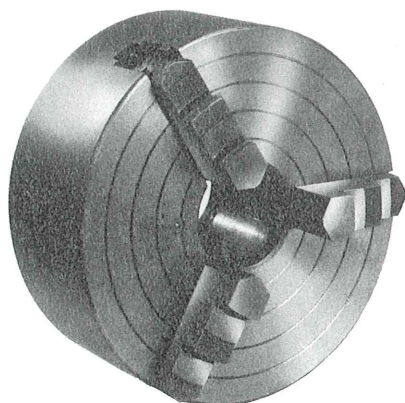
montage sur contre-plateau

corps en acier.

couronne acier traité.

mors et vis en acier, cémentés, trempés, rectifiés.

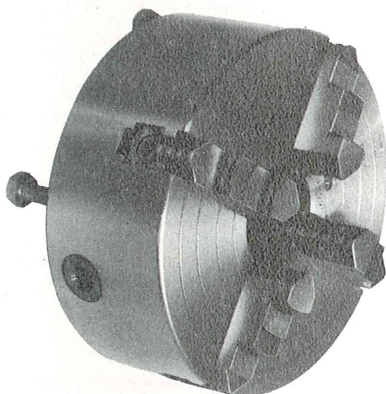
réf. 14-3



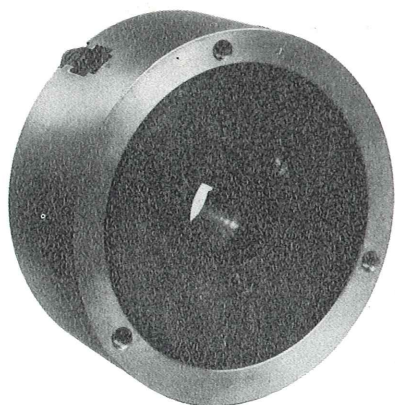
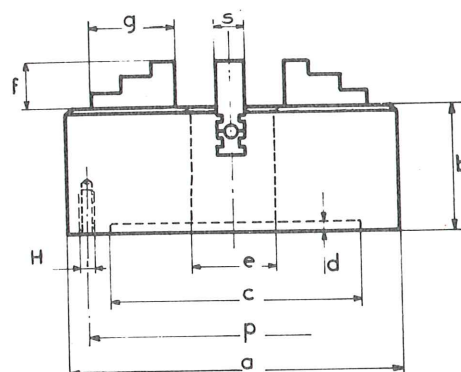
à 3 mors

mors trempés réversibles à réglage indépendant et serrage simultané

réf. 14-4



à 4 mors



diamètres	a	200	250	300	390	500
épaisseur	b	99	114	118	125	145
centrage	c	160	200	250	330	420
profondeur	d	4	5	5	5	6
alésage	e	56	75	100	130	130
hauteur	f	36	39	42	52	60
longueur	g	78	93	108	135	160
fixation	p	180	225	270	360	460
épaisseur	s	30	34	38	38	42
vis	H	M 12	M 12	M 14	M 14	M 16
poids, à 3 mors	kg	18	33	48	83	165

ÉQUIPEMENT

mandrin équipé de :

réf. 14-3 : 1 jeu de 3 mors trempés réversibles

réf. 14-4 : 1 jeu de 4 mors trempés réversibles

1 jeu de 3 ou 4 vis de fixation

1 clé de réglage du mors

1 clé de serrage

**MANDRINS
LADNER**

MANDRINS A COMBINAISONS

montage sur broche ASA B 5.9 type A1

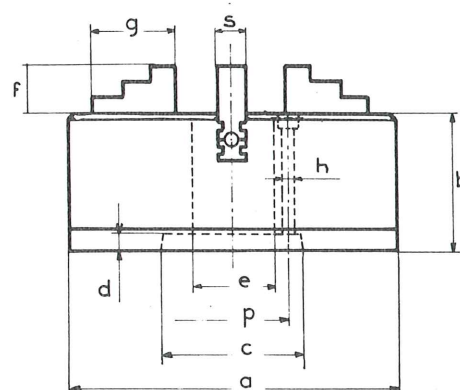
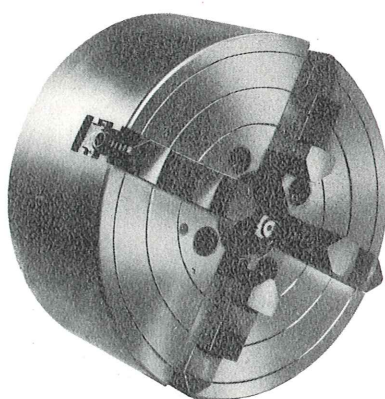
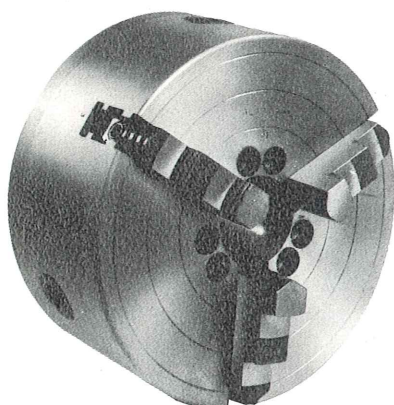
corps en acier.

couronne acier traité.

mors et vis en acier, cémentés, trempés, rectifiés.

réf. 15-3

réf. 15-4

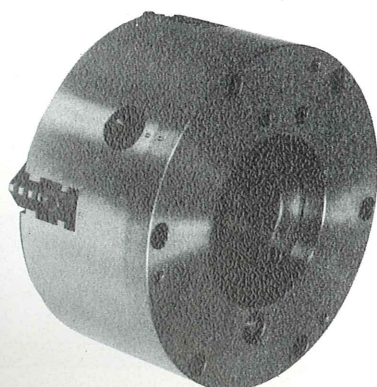


à 3 mors

à 4 mors

mors trempés réversibles à réglage indépendant et serrage simultané

diamètres	a	200	200	215	250	300	300	390	390	500	500
broche	type A	4"	5"	6"	6"	6"	8"	6"	8"	8"	11"
épaisseur	b	111	111	111	126	130	130	137	137	165	165
centrage, cône	c	63,51	82,56	106,38	106,38	106,38	139,73	106,38	139,73	139,73	196,88
profondeur	d	12	15	16,5	16,5	16,5	18	16,5	18	18	19,5
alésage	e	60,5	42	60,5	60,5	100	75	100	130	130	130
hauteur	f	36	36	36	39	42	42	52	52	60	60
longueur	g	78	78	78	93	108	108	135	135	160	160
fixation	p	82,55	61,90	82,55	82,55	133,36	111,11	133,36	171,46	171,46	234,96
épaisseur	s	30	30	30	34	38	38	38	38	42	42
vis CHC, à 3 mors	h	6 x M 10	3 x M 10	6 x M 12	6 x M 12	6 x M 12	6 x M 16	6 x M 12	6 x M 16	6 x M 16	6 x M 20
vis CHC, à 4 mors	h	4 x M 10	4 x M 10	4 x M 12	4 x M 12	8 x M 12	4 x M 16	8 x M 12	8 x M 16	8 x M 16	8 x M 20
longueur vis	CHC	120	110	110	130	140	130	140	140	170	170
poids	kg	21	21	24	36	55	55	98	95	180	180



ÉQUIPEMENT

mandrin équipé de :

réf. 15-3 : 1 jeu de 3 mors trempés réversibles

réf. 15-4 : 1 jeu de 4 mors trempés réversibles

1 jeu de 3 ou 4 vis de fixation

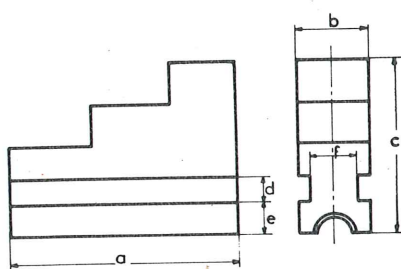
1 clé de réglage du mors

1 clé de serrage

**MANDRINS
LADNER**

pièces détachées

pour mandrins réf. 14-15
à combinaisons

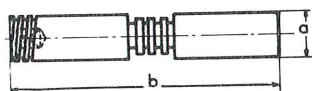


jeux de 3 ou 4 mors durs

mors durs

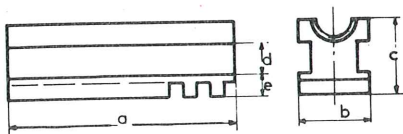
pour mandrin	Ø	200	215	250	300	390	500
longueur	a	78	78	93	108	135	160
épaisseur	b	30	30	34	38	38	42
hauteur	c	62	62	69	72	82	93
gorges	d	10	10	12	12	12	14
talon	e	10	10	12	12	12	15
étranglement	f	20	20	23	27	27	29

vis de réglage



pour mandrin	Ø	200	215	250	300	390	500
diamètre	a	20	20	26	28	28	30
longueur	b	73	73	86	100	125	145
pas carré		3	3	4	4	4	5

faux mors

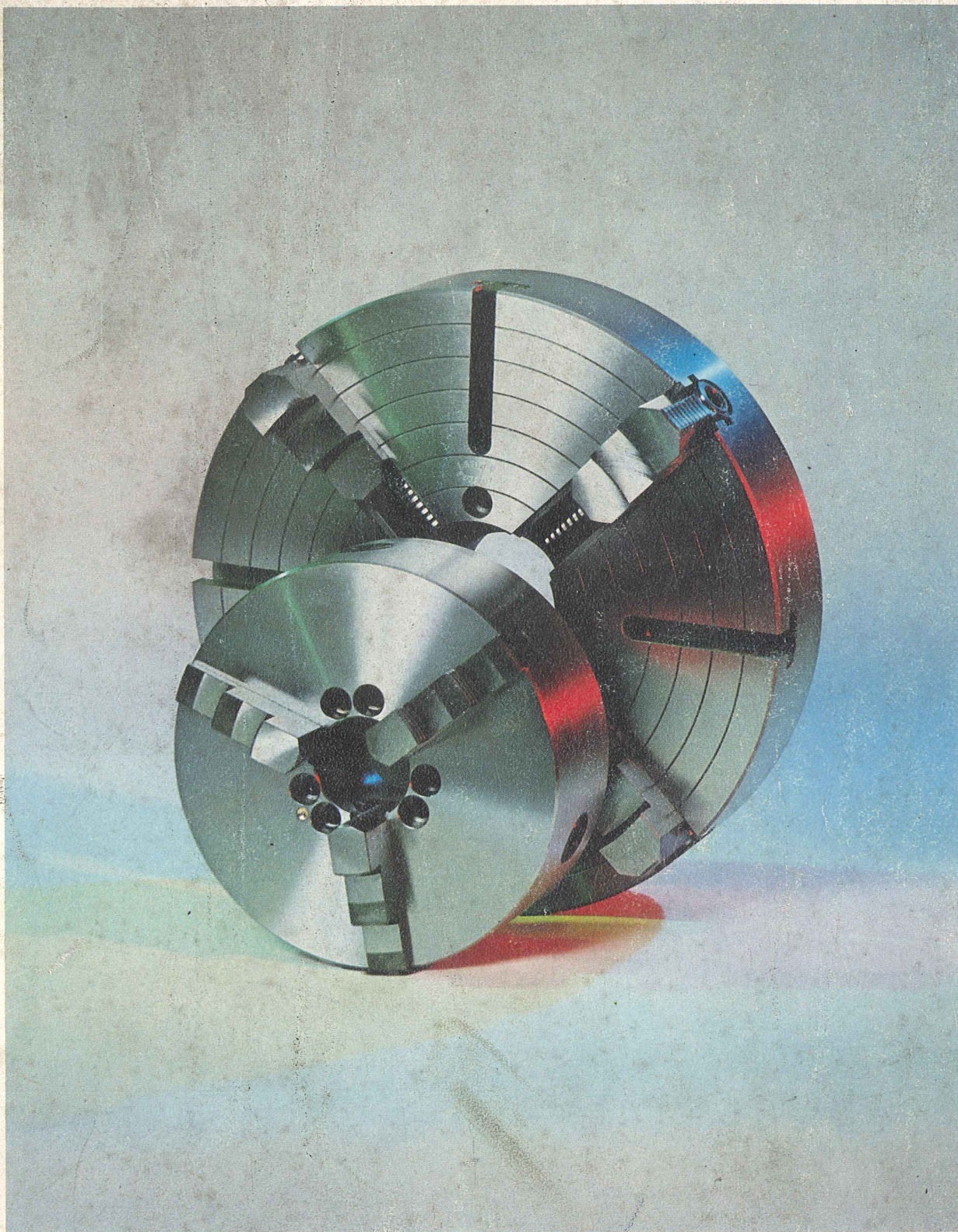


pour mandrin	Ø	200	215	250	300	390	500
longueur	a	73	73	86	100	125	145
épaisseur	b	30	30	34	38	38	42
hauteur	c	29	29	34	34	40	41
gorges	d	10	10	12	12	12	14
talon	e	9	9	10	11	11	13

pour couronnes, pignons,
clé de réglage, clé de serrage.
Indiquer Ø du mandrin.

MANDRINS
LADNER

LADNER A.M.V. 38 rue des Bas-Rogers 92800 PUTEAUX
tél. 506-04-21 et 37-95 - R. C. Paris 70 B 3218 - Télex 26717 F 340



**MANDRINS
LADNER**