



MITEE-BITE
PRODUCTS INC.

Systemes pour le bridage

Le producteur américain Mitee-Bite
a conçu un système original de
bridage mécanique par vis excentrée.

Toutes les gammes proposées offrent les avantages suivants :

- 1** - serrage puissant et rapide (1/4 de tour),
- 2** - encombrement réduit, facilitant les opérations d'usinages sans contrainte,
- 3** - mise en œuvre simple,
- 4** - bridage le plus économique du marché.

Mitee-Bite propose aussi d'autres techniques de bridage :

"Mitee-Grip"

Fixation par collage à chaud des pièces petites ou légères,

"VACMAGIC"

Maintien par aspiration, combinant palettisation et blocage sous vide.
Investissement à coût minime s'amortissant dès le 1^{er} mois d'utilisation.

Illustration d'utilisation combinée d'éléments
standard Mitee-Bite

- | | |
|------------------------------------|---------|
| • Douilles expansibles | Page 68 |
| • Brides à vis excentrée | Page 60 |
| • Rails de positionnement | Page 71 |
| • Table de montage (Palettisation) | Page 70 |
| • "VACMAGIC" | Page 74 |



BRIDAGES MÉCANIQUES

LATÉRAL

Sur faces



COINCEURS DOUBLE "UNIFORCE"

Compacts, à vis
Adaptables, à vis
Usinables, à vis

Pages
58
58
59

HORIZONTAL

Avec crampons
multi-points



BRIDES À VIS EXCENTRÉE

Hexagonales, à vis
Cylindriques, à vis
Hexagonales, pour rainures en T
Ajustables
Usinables

60
60
61
62
63



BRIDES DE PLAQUAGE "PITBULL"

Compacts, à vis
Usinables
Modulaires compactes
Modulaires + butées d'appui
Multi-fixations + butées
Pour rainures en T

64
65
65
65
66
66



BRIDES D'APPUI

Compacts
Pour rainures en T

67
67

INTERNE

Par expansion



DOUILLES EXPANSIBLES

Pour trous débouchants
Pour trous borgnes

68
69

PALETTISATION

Palettes

70

Tables de montage

70

Brides

70

Rails de positionnement

71

PIÈCES DÉTACHÉES

72

BRIDAGE PAR COLLAGE À CHAUD

TISSU "Mitee-Grip"

73

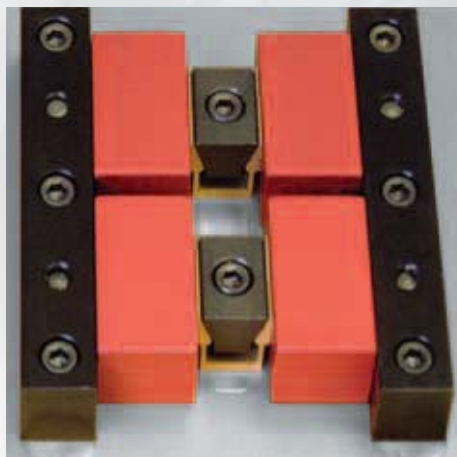
BRIDAGE PAR ASPIRATION

SYSTÈME "VACMAGIC"

74

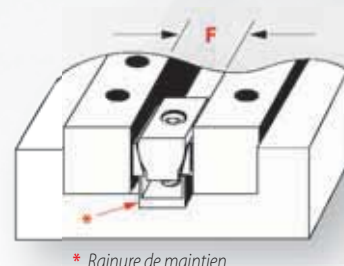
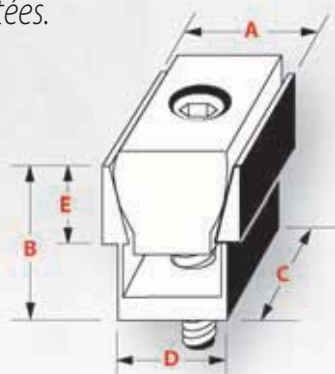
COINCEURS DOUBLES "UNIFORCE"

Compacts, à vis



L'implantation est aisée :
réaliser une rainure de valeur **D** pour assurer
un bon maintien du coinqueur. Puis percer / tarauder pour chaque vis.

Respecter la valeur **F** du coinqueur, lors de la mise
en place des butées.



Vis	A	B	C	D	E	F	Ouverture F maxi	Puissance (N)	PACK	CODE	Prix € 1 pack
M2	6,1	6,9	8,1	5,3	3,6	6,4	6,7	900	6 pcs	M 80250	106,00
M2,5	9,1	9,7	11,9	7,9	4,7	9,5	10,0	1 400	6 pcs	M 80375	106,00
M4	12,3	14,5	15,9	10,4	5,6	12,7	13,2	2 200	8 pcs	M 80500	99,50
M6	18,6	19,0	23,8	16,1	9,5	19,0	20,3	6 800	6 pcs	M 80750	101,50
M8	24,8	25,9	31,7	20,8	12,7	25,4	26,9	9 000	4 pcs	M 81000	97,50
M12	37,3	38,6	47,6	30,8	19,0	38,1	39,9	15 800	2 pcs	M 81500	167,00
M16	49,7	51,7	63,5	41,2	25,4	50,8	53,0	27 000	2 pcs	M 82000	255,00

Profilés adaptables, à vis

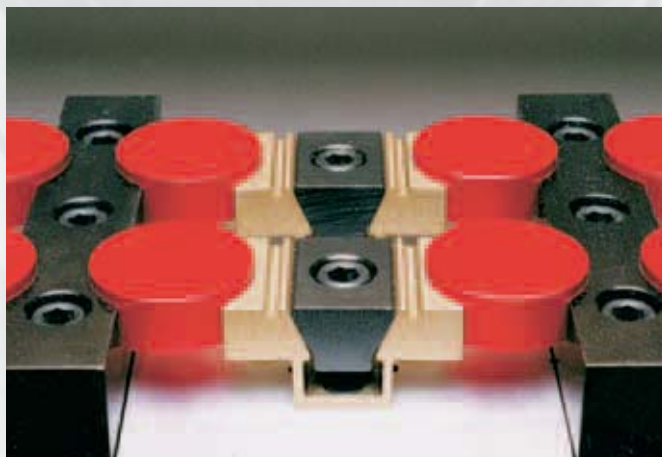


Longueur : 508 mm.
Pour la réalisation à vos longueurs des coinceurs
"UNIFORCE".

F	Profilé Aluminium		Profilé Acier	
	CODE	Prix €	CODE	Prix €
6,4	M 62010	65,00	M 63010	65,00
9,5	M 62020	205,00	M 63020	218,00
12,7	M 62120	76,00	M 63120	87,00
19,0	M 62220	97,00	M 63220	125,00
25,4	M 62320	113,00	M 63320	185,00
38,1	M 62420	317,00	M 63420	483,00
50,8	M 62520	389,00	M 63520	635,00

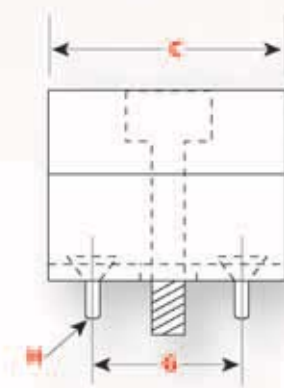
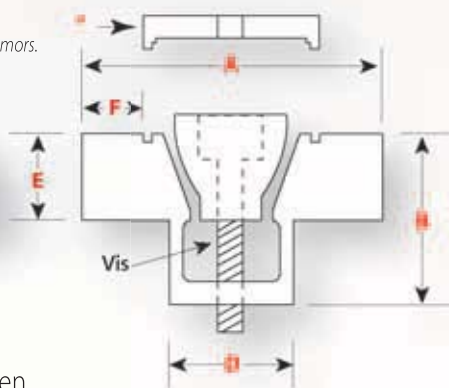
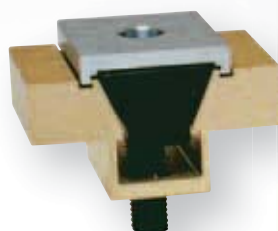
COINCEURS DOUBLES "UNIFORCE"

Usinables, à vis Patent #6, 126, 159



* Plaque de maintien.

Utilisée uniquement lors de l'usinage des mors.
Réutilisable pour plusieurs mors.



ENSEMBLES FOURNIS :

I = Coinceur + profilé + plaque de maintien,

II = Coinceur + profilé.

Vis	A	B	C	D	E	F ⁽¹⁾	G	H ⁽²⁾	ENSEMBLE	CODE	Prix € 1 ensemble
M4	28,6	12,7	15,7	10,67	6,3	4,6	10,16	M2	I	M 80050	41,60
									II	M 80055	32,60
M6	38,1	19,1	23,9	16,05	9,4	6,6	15,87	M4	I	M 80075	43,60
									II	M 80080	33,60
M8	50,8	25,4	31,8	20,83	12,7	9,9	20,62	M4	I	M 80100	60,40
									II	M 80105	48,40
M12	76,2	38,1	47,5	30,86	19,1	15,7	30,48	M5	I	M 80150	167,00
									II	M 80155	151,00
M16	101,6	50,8	63,5	41,28	25,4	20,3	41,28	M5	I	M 80200	274,00
									II	M 80205	247,00

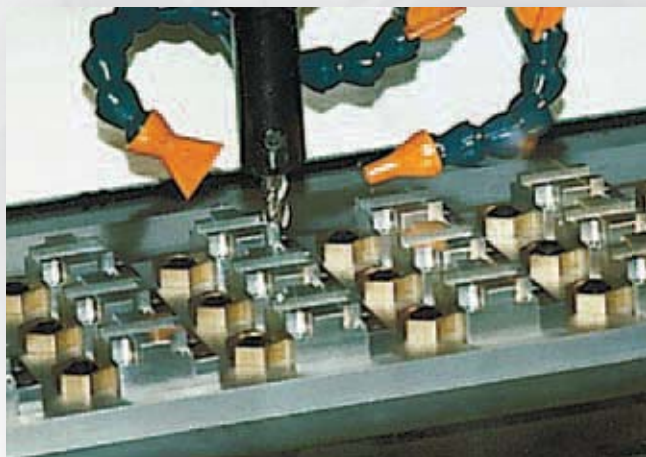
(1) = Valeur maxi usinable.

(2) = Vis de montage comprises dans la fourniture.

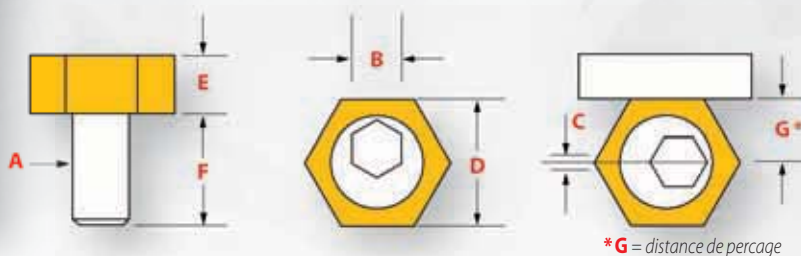
 **MITEE-BITE**
PRODUCTS INC.

BRIDES À VIS EXCENTRÉES

Hexagonales, à vis



- Serrage puissant et rapide (1/4 de tour).
- Encombrement réduit.
- Mise en œuvre simple.
- Bridage le plus économique du marché.



*G = distance de perçage

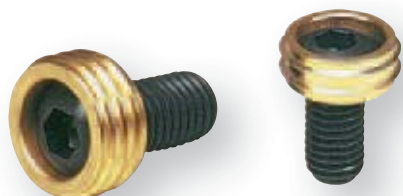
ACIER TRAITÉ

Vis A	Clé B	Course C	D	E	F	G	Puissance (N)	PACK	CODE	Prix € 1 pack
M4	3	0,76	7,9	2,80	9,6	3,8	300	10 pcs	M 50204	58,60
M6	4	1,01	15,9	4,75	11,2	7,8	3 500	10 pcs	M 50206	62,60
M8	5	1,01	20,6	4,75	15,0	10,2	3 500	12 pcs	M 50208	78,00
M10	7	1,27	20,6	6,35	19,0	10,2	8 900	10 pcs	M 50210	71,20
M12	8	2,03	25,4	9,52	22,8	12,7	17 800	8 pcs	M 50212	78,00
M16	12	2,54	30,1	12,70	28,5	15,0	26 700	4 pcs	M 50216	58,60

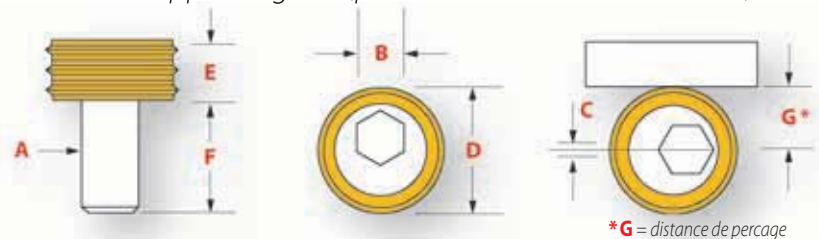
ACIER INOXYDABLE

M6	4	1,01	15,9	4,75	11,2	7,8	3 500	4 pcs	M 50205	101,50
M8	5	1,01	20,6	6,35	15,0	10,2	3 500	4 pcs	M 50207	98,70

Cylindriques crantées, à vis



- Solution idéale pour le blocage de formes rayonnées (portée tangentielle).
- Pour le blocage de faces d'appui inégales (pièces de fonderie notamment).



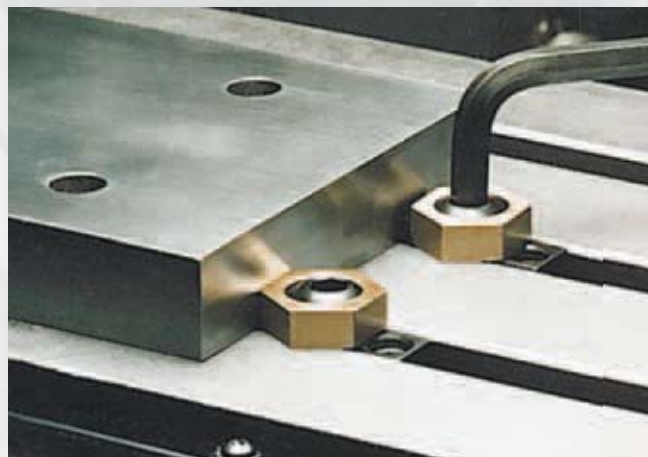
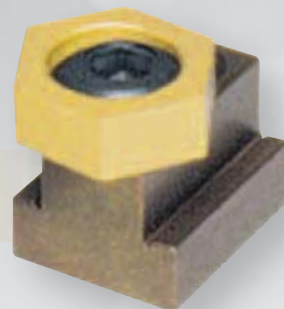
*G = distance de perçage

ACIER TRAITÉ

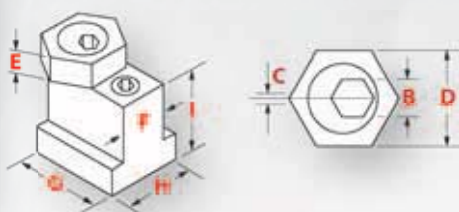
Vis A	Clé B	Course C	D	E	F	G	Puissance (N)	PACK	CODE	Prix € 1 pack
M10	7	1,52	20,6	6,35	19,0	10,2	8 900	8 pcs	M 82584	167,00
M12	8	2,03	25,4	9,52	22,8	12,7	17 800	8 pcs	M 82588	154,00
M16	12	2,54	30,2	12,70	28,5	15,0	26 700	4 pcs	M 82592	103,50

BRIDES À VIS EXCENTRÉES

Hexagonales pour rainures en "T"



- Idéale pour le bridage de pièces de faible épaisseur.
- L'hexagone se positionne par rapport à la pièce à brider.



Vis	Rainure	Clé B	Course C	D	E	E	G	H	I	Puissance (N)	CODE	Prix € 1 paire
M6	8	5	10,1	15	4,75	8	23,2	12,7	9,5	3 558	M 50422	54,90
M6	10	5	10,1	15	4,75	10	23,2	14,2	14,2	3 558	M 50424	54,90
M8	12	5	1,01	20	4,75	12	27,9	15,9	15,9	3 355	M 50426	54,90
M10	14	7	1,52	20	6,35	14	30,5	22,4	22,2	8 900	M 50428	54,90
M12	16	8	2,03	25	9,53	16	30,9	25,4	22,2	13 340	M 50430	54,90
M12	18	8	2,03	25	9,53	18	34,7	28,6	28,6	13 340	M 50432	58,60
M16	20	12	2,54	30	12,70	20	39,2	31,8	31,8	26 700	M 50434	75,20
M16	22	12	2,54	30	12,70	22	44,3	34,9	41,3	26 700	M 50436	109,00

Promo-Kit

- Coffret de bridage pour tables à rainures en "T".
- Chaque coffret comprend :
 - 6 crampons excentriques,
 - 4 tasseaux en "T",
 - 2 clés six pans.



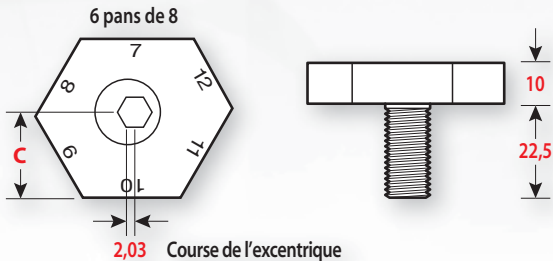
Rainure de table	CODE	Prix €
8	M 50642	128,00
10	M 50644	128,00
12	M 50646	128,00
14	M 50648	128,00
16	M 50650	132,00
18	M 50652	138,00
20	M 50654	197,00
22	M 50656	262,00

BRIDES À VIS EXCENTRÉES

Ajustables



Système à tête de vis excentrée, à profil bas, pour serrer des pièces de tailles différentes. Les 6 faces sont distantes par rapport à l'axe, par progression de 1 mm. Ainsi chaque bride peut serrer des pièces présentant un écart jusqu'à 6 mm.

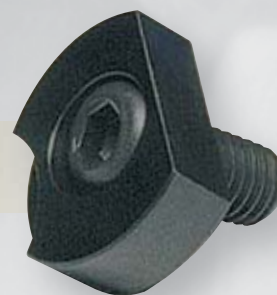


Faces N°	C Capacité par mm	Faces lisses		Faces striées	
		CODE	Prix €	CODE	Prix €
1 ~ 6	12 ~ 17	M 95110	47,90	M 95115	51,80
7 ~ 12	18 ~ 23	M 95120	52,80	M 95125	56,70
13 ~ 18	24 ~ 29	M 95130	59,60	M 95135	63,50
19 ~ 24	30 ~ 35	M 95140	65,40	M 95145	69,30

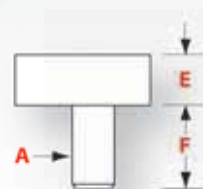
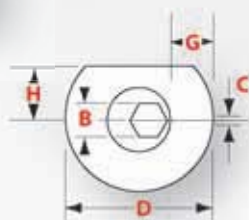
- 2 gammes sont proposées :
- avec faces lisses pour le maintien des pièces fragiles,
 - avec faces striées pour le blocage des pièces brutes.

BRIDES À VIS EXCENTRÉES

Usinables



Pour le bridage de pièces rondes ou de formes inhabituelles. Une vis spéciale est fournie dans chaque pack pour le maintien du crampon pendant son usinage.



Vis A	Clé B	Course Maxi C	D	E	F	G ⁽¹⁾	H ⁽²⁾	Puissance (N)	PACK	CODE	Prix € 1 pack
M6	4	1,01	24,9	6,4	14,9	6,4	7,8	3 600	4 pcs	M 50506	82,20
M10	7	1,27	31,2	8,9	18,0	7,0	10,2	9 000	4 pcs	M 50510	91,00
M12	8	2,54	37,6	12,4	22,9	7,6	12,7	18 000	4 pcs	M 50512	112,00
M16	12	2,54	43,9	14,0	28,6	8,9	15,0	27 000	4 pcs	M 50516	138,00

(1) = Partie maxi usinable.

(2) = Distance pour le positionnement de la bride.

BRIDES DE PLAQUAGE "PITBULL"

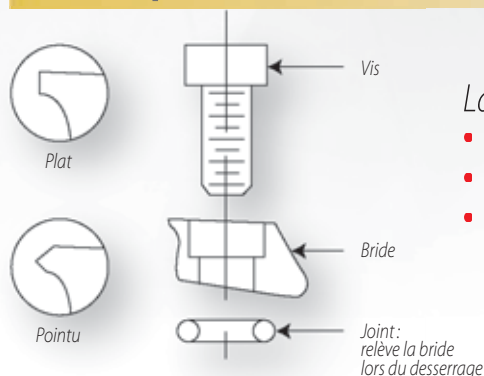
La plus puissante bride du marché!

Les brides "Pitbull" constituent un progrès réel :

- plaquage incomparable obtenu par un simple serrage ¼ de tour,
- puissantes et simples,
- profil bas sans contraintes pour l'usinage,
- économiques.

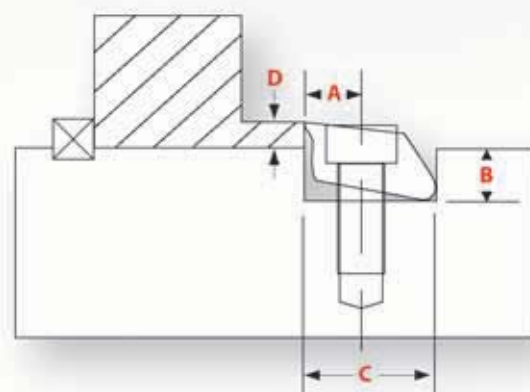


Compacts, à vis



La gamme "PITBULL" offre trois modèles de serrage :

- en acier, avec bord pointu, pour usinages à fort enlèvement de matière,
- en acier, avec bord plat, pour usinages normaux,
- en laiton, avec bord plat, pour pièces fragiles.



Facilité de mise en œuvre : schéma ci-contre.

- 1 Usiner une rainure (C) pour la bride.
- 2 Percer puis tarauder pour la vis (A).
- 3 Assembler la bride et la visser légèrement pour la pré-positionner.
- 4 Insérer la pièce à usiner, puis la bloquer.

Vis	Course de serrage	A	B	C	D Mini	Largeur de serrage	Puissance (N)	Couple de serrage N/m	PACK	Modèle	CODE	Prix € 1 pack
M2,5	0,19	3,81	3,55	9,52	1,9	9,52	2 800	1,8	8 pcs	Pointu en acier	M 56 000	126,00
							2 800	1,8	8 pcs	Plat en acier	M 56 010	126,00
							875	0,56	8 pcs	Plat en laiton	M 56 015	126,00
M4	0,4	5,08	4,75	12,7	2,54	12,7	6 600	5	8 pcs	Pointu en acier	M 56 020	137,00
							6 600	5	8 pcs	Plat en acier	M 56 030	137,00
							1 750	2,8	8 pcs	Plat en laiton	M 56 040	137,00
M6	0,61	7,62	7,11	19,05	3,81	19,05	16 000	19,7	6 pcs	Pointu en acier	M 56 050	133,00
							16 000	19,7	6 pcs	Plat en acier	M 56 060	133,00
							4 200	5,6	6 pcs	Plat en laiton	M 56 065	133,00
M10	1,27	10,16	6,35	25,4	6,35	25,4	26 000	40,6	4 pcs	Pointu en acier	M 56 070	143,00
							26 000	40,6	4 pcs	Plat en acier	M 56 075	143,00
M12	1,9	15,24	9,52	38,1	9,52	38,1	52 000	147	2 pcs	Pointu en acier	M 56 080	125,00
							52 000	147	2 pcs	Plat en acier	M 56 085	125,00

BRIDES DE PLAQUAGE "PITBULL"

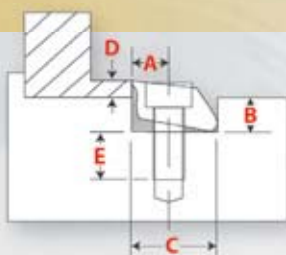
Brides usinables



*G = distance de perçage



*U = portée usinable

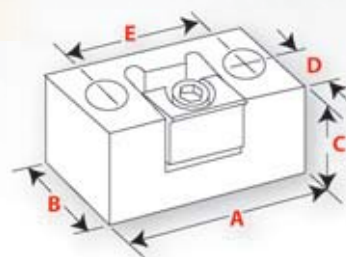


Vis	Course de serrage	Usinage		A	B	C	D Mini	E	Largeur de serrage	Puissance (N)	Couple de serrage N/m	PACK	CODE	Prix € 1 pack
		G	U											
M10	1,27	3,18	1,5	10,15	11,43	25,4	6,35	18,0	35,4	26 000	40,6	4 pcs	M 56077	143,00
M12	1,90	6,35	4,5	15,25	16,26	38,1	9,52	19,6	38,1	37 000	200	2 pcs	M 56088	125,00

Brides modulaires compactes



Pour usinages en séries, le dos de la bride servant à bloquer la pièce suivante

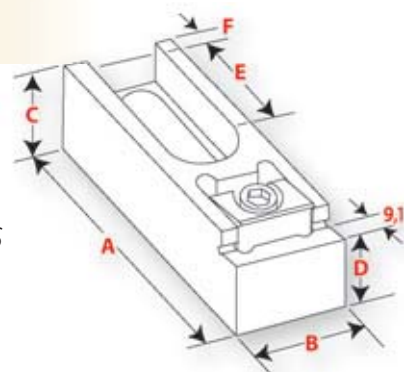


Vis de montage	Course de serrage	A	B	C	D	E	Puissance (N)	Couple de serrage N/m	Modèle bord	CODE	Prix €
M8	0,61	57,1	31,2	25,1	15,7	38,1	16 000	22,5	Pointu Plat	M 56220 M 56225	115,00 115,00
M10	1,27	68,6	37,6	31,5	18,8	47,0	26 000	40,6	Pointu Plat	M 56230 M 56235	181,00 181,00

Brides modulaires avec butée d'appui



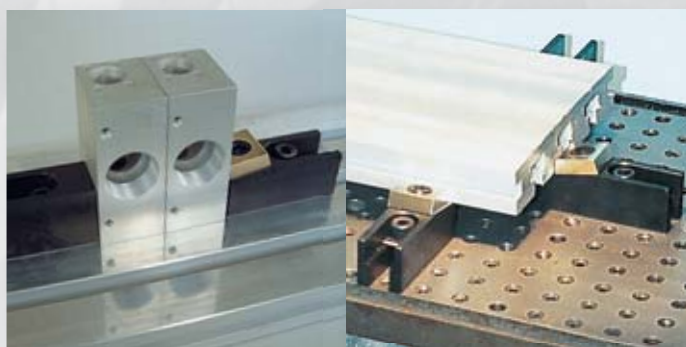
La butée d'appui permet de surélever la pièce à usiner pour la dégager au maximum.
La rainure permet une utilisation sur tables avec rainures en "T".



Vis de montage	Course de serrage	A	B	C	D	E	F	Puissance (N)	Couple de serrage N/m	Modèle bord	CODE	Prix €
M12	0,61	103,6	31,7	25,1	18,5	43,2	12,7	16 000	22,5	Pointu Plat	M 56240 M 56245	123,00 123,00
M16	1,27	107,0	38,1	40,9	35,0	38,6	10,9	26 000	40,6	Pointu Plat	M 56250 M 56255	329,00 329,00

BRIDES DE PLAQUAGE

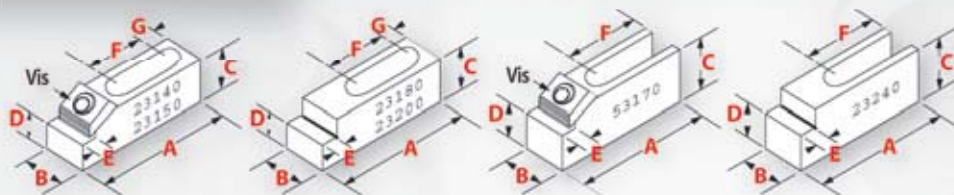
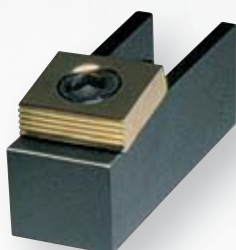
Avec crampons à 2 faces réversibles. Lisse pour les faces déjà usinées, crantée pour les pièces brutes.



Multi-fixations avec butées

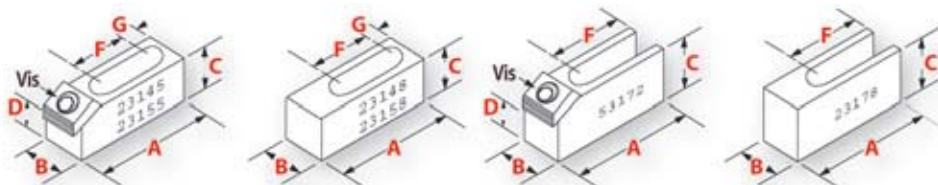
Grande flexibilité pour des pièces difficiles à brider.
La combinaison bride + butée permet le repositionnement rapide et précis des pièces.
Montage horizontal ou vertical. Les modèles avec épaulement permettent de surélever les pièces à usiner.

Avec épaulement



Élément	Vis	A	B	C	D	E	F	G	Fixation	CODE	Prix €
Bride	M10	63,5	19,0	15,7	11,7	7,9	21	13,5	M8	M 53140	82,90
Butée	-	63,5	19,0	19,0	11,7	7,9	28	13,5	M8	M 23180	71,20
Bride	M12	95,2	28,4	15,7	12,2	9,4	42	12,7	M12	M 53150	92,00
Butée	-	95,2	28,4	22,1	12,2	9,4	42	12,7	M12	M 23200	82,90
Bride	M16	107	38,1	41,1	35,0	9,4	46	-	M16	M 53170	254,00
Butée	-	107	38,1	50,8	35,0	9,4	46	-	M16	M 23240	233,00

Sans épaulement



Élément	Vis	A	B	C	D	F	G	Fixation	CODE	Prix €
Bride	M10	63,5	19,0	15,7	11,7	21,0	13,5	M8	M 53145	87,00
Butée	-	55,9	19,1	19,1	-	28,2	13,5	M8	M 23148	67,00
Bride	M12	95,2	28,4	15,7	12,2	42,5	12,7	M12	M 53155	94,80
Butée	-	83,5	28,5	22,1	-	42,7	12,7	M12	M 23158	87,00
Bride	M16	107	38,1	41,1	35,0	46,0	-	M16	M 53172	267,00
Butée	-	83,8	38,1	50,8	-	46,2	-	M16	M 23173	218,00

Pour rainures en "T"

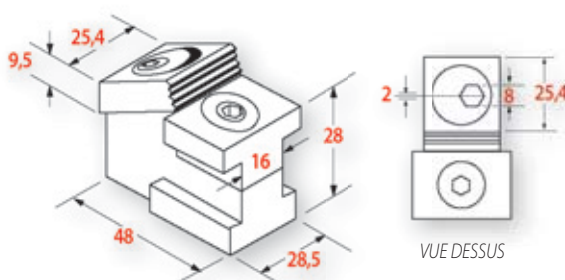


Le crampon incliné plaque la pièce à usiner.
Vis excentrée générant une force de 17 800 N.

Système de blocage sur table
par une second vis excentrée.
Pack de 2 brides.

CODE: M52424

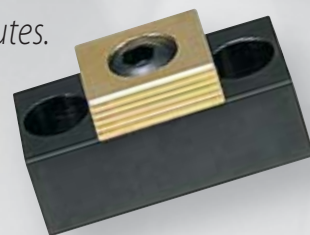
Prix € 1 pack 259,00



BRIDES D'APPUI

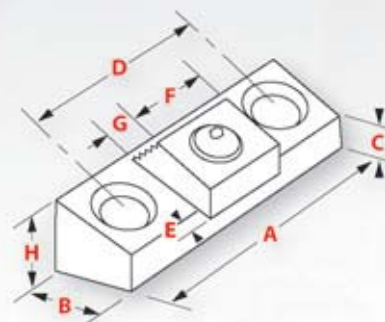
Crampon à 2 faces réversibles. Lisse pour les faces déjà usinées, crantée pour les pièces brutes.

Compactes



Ensemble compact permettant à la fois d'un côté le bridage et de l'autre de servir de face d'appui pour la pièce suivante.

L'inclinaison du crampon plaque la pièce sur la base, lors du serrage.



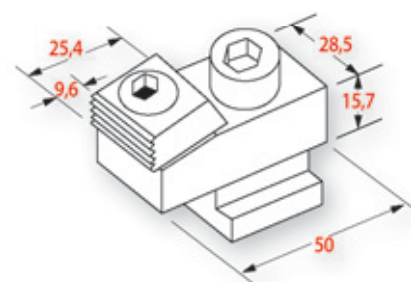
Vis excentrée	Course de serrage	A	B	C	D	E	F	G	H	Vis de fixation	CODE	Prix €
M10	1,6	43,2	19,0	12,7	25,4	2,3	19,0	6,3	15,5	M8	M 54110	64,40
M12	2,0	53,8	25,4	11,4	33,5	2,8	25,4	9,6	15,5	M10	M 54112	72,90
M16	2,5	74,9	38,1	25,2	50,8	3,3	38,1	12,7	31,5	M12	M 54116	151,00



Pour rainures en "T"



Ensemble compact comme ci-dessus. Puissance de 17 800 N transmise par une vis excentrique.



Largeur de rainure	CODE	Prix €
14	M 54014	70,50
16	M 54016	70,50
18	M 54018	74,30
*	M 54000	59,60

* Pour toutes rainures inférieures à 28 mm, modèle fourni sans tasseaux et sans vis.

DOUILLES EXPANSIBLES

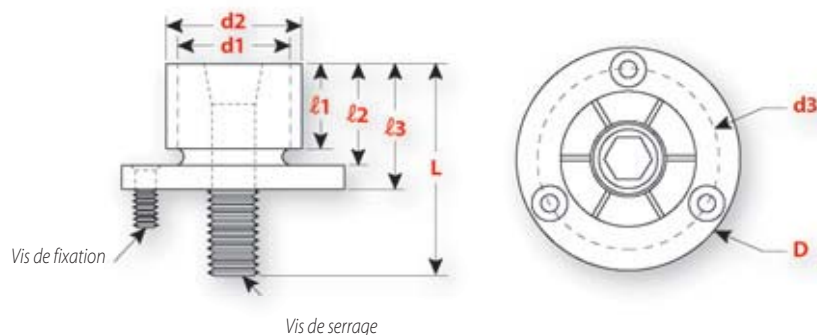
Pour trous débouchants

Conçues pour le serrage par l'intérieur de pièces à usiner sur CU vertical ou horizontal.

Également utilisable comme un mandrin expansible sur tours.

Le diamètre de serrage est à rectifier en fonction de la pièce (serrage concentrique).

La capacité d'expansion va de 0,2 mm pour la plus petite bride, jusqu'à 0,5 mm pour les plus grands modèles.

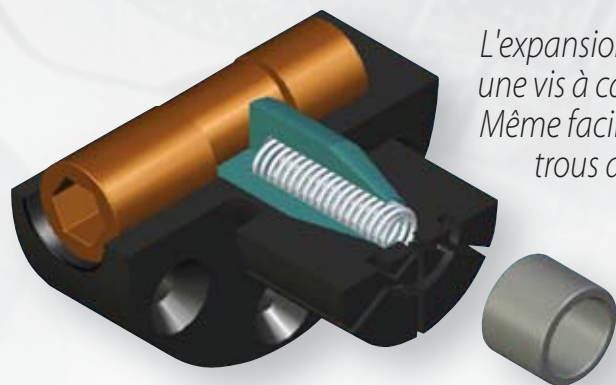


Serrage			Montage		l ₁	l ₂	l ₃	L	CODE	Prix €
Vis	d1 Mini	d2 Maxi	Vis (3)	d3						
M2	4,1	7,4	M2	13,7	6,1	7,6	10,7	14,8	M 38000	62,40
M4	7,1	12,4	M3	21,0	15,0	16,0	21,8	29,8	M 38050	62,40
M6	12,2	14,2	M3	23,1	15,0	19,0	24,9	36,9	M 38100	62,40
M8	13,5	20,0	M3	29,0	15,0	19,0	24,9	38,9	M 38150	66,50
M10	18,0	27,0	M4	39,4	17,5	22,2	28,6	45,6	M 38200	86,40
M12	23,0	35,3	M4	45,5	20,6	25,4	31,8	52,8	M 38250	106,40
M16	29,3	42,0	M5	55,9	27,0	31,8	39,6	61,6	M 38300	136,00
M16	29,3	51,5	M5	63,9	27,0	31,8	39,6	61,6	M 38350	149,00
M16	29,3	77,7	M6	92,6	32,3	37,6	45,5	65,5	M 38400	238,00
M16	29,3	103,0	M6	118,1	32,3	37,6	45,5	65,5	M 38450	301,00

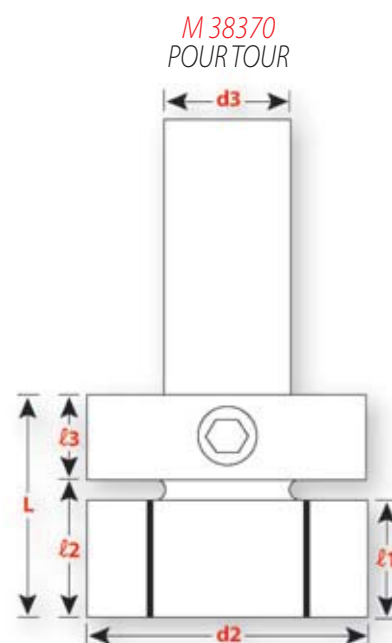
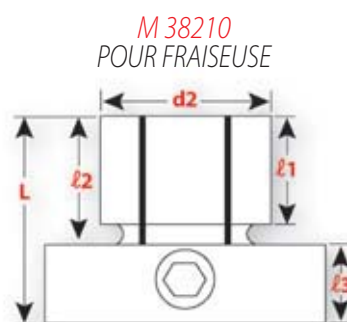
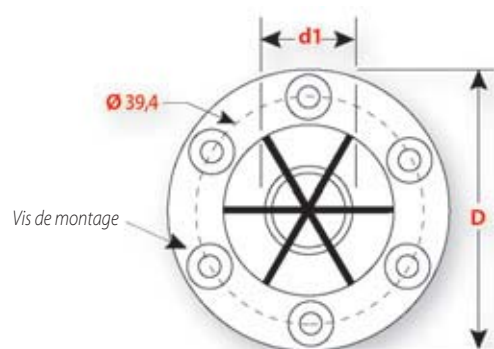
DOUILLES EXPANSIBLES

Pour trous borgnes

Destinées au serrage en trous borgnes pour des opérations de tournage et de fraisage.



L'expansion de la douille est actionnée sur le côté par une vis à came qui déplace un doigt conique. Même facilité de montage que pour les douilles pour trous débouchants.



D	Serrage			Montage	l1	l2	l3	L	CODE	Prix €
	Vis	d1 Mini	d2 Maxi							
50 h8	M6	18,0	28,4	6 vis M4 - sur Ø 39,4	17,5	22,2	19,0	41,3	M 38210	180,00
53,3 h8	M6	18,0	53,0	d3 Ø 25 Lg 45	21,3	25,4	19,0	44,4	M 38370	264,00

PALETTISATION

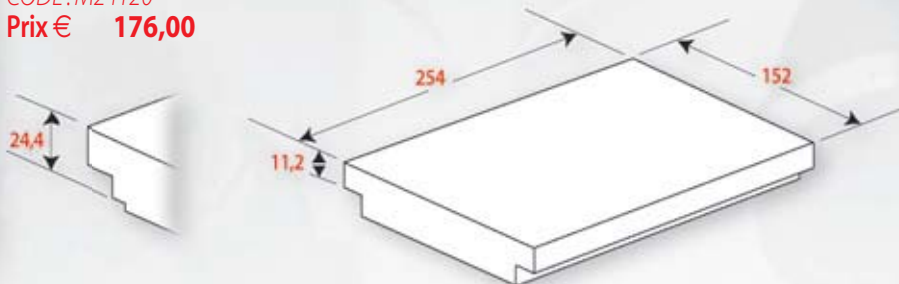


Palette pour étaux

Transforme votre étau en palettiseur. Changement rapide. Chargement en temps masqué. Aluminium.

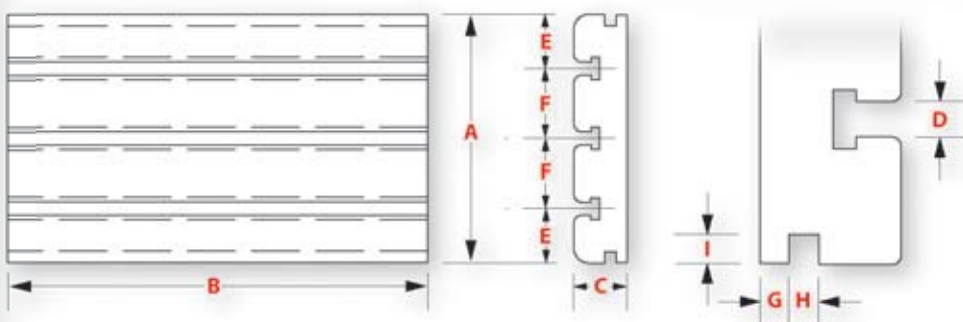
CODE: M24120

Prix € 176,00



Tables rainurées

- Pour palettisation des bridages Mitee-Bite.
- Fixation directe sur machines ou étaux.
- Tables aluminium à 3 rainures.



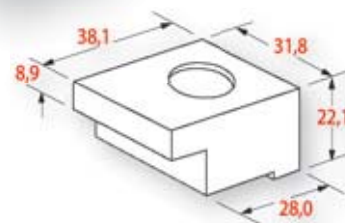
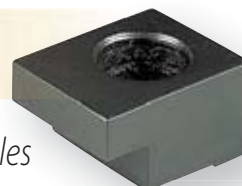
Rainure D	A	B	C	E	F	G	H I	Poids Kg	CODE	Prix €
16	228	330	38	50,8	63,5	12,7	12,7	6,1	M 22913	378,00
16	228	457	38	50,8	63,5	12,7	12,7	8,5	M 22918	527,00
16	228	330	38	50,8	63,5	12,7	12,7	10,6	M 22924	803,00

Bride de montage

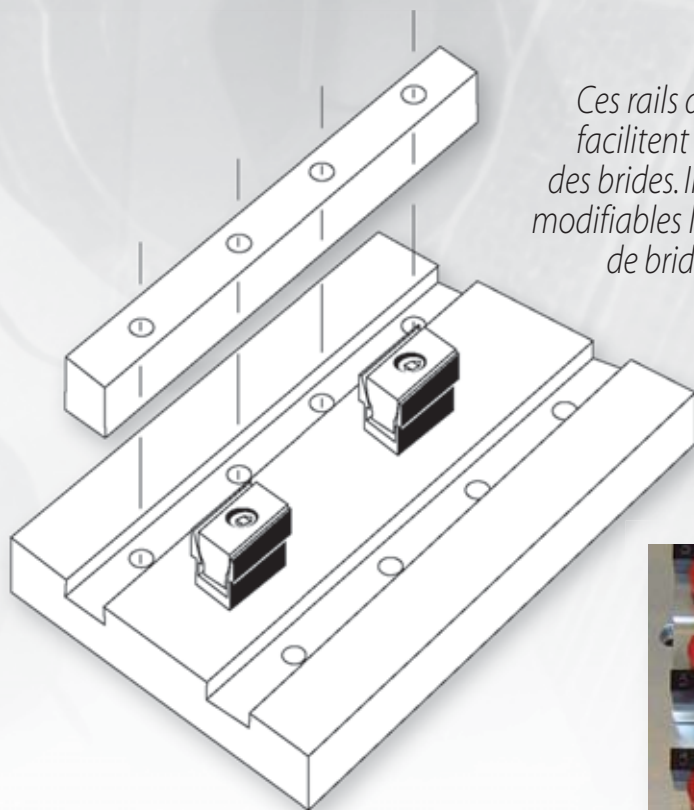
Pour le montage des tables rainurées sur tous types de machines ou palettiseurs. Vis de fixation M12 pour rainure de 16 mm.

CODE: M22810

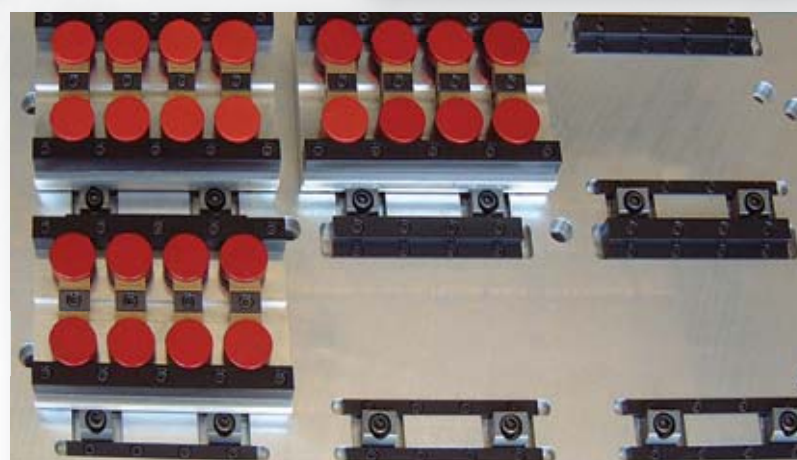
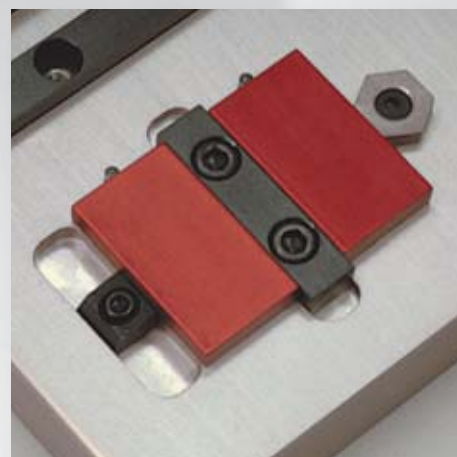
Prix € 35,30



RAILS DE POSITIONNEMENT

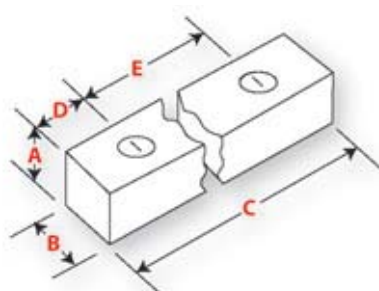


Ces rails de positionnement facilitent la mise en œuvre des brides. Ils sont facilement modifiables lors de l'utilisation de brides usinables.



Mise en place aisée :


- Usiner une rainure. Sa profondeur déterminera la hauteur utile du rail.
- Percer et tarauder les trous de positionnement.
- Goupiller le rail à son support pour une plus grande rigidité de l'ensemble.
- Pour brider des pièces cylindriques, usiner les brides et le rail ensemble, après montage.




A	B $\begin{smallmatrix} +0 \\ -0,012 \end{smallmatrix}$	C	D	E	F	G	Nombre de trous	CODE	Prix €
12	15	50	15	20	M6	11	2	M 83200	37,20
12	15	100	20	30	M6	11	3	M 83210	57,80
12	15	150	30	30	M6	11	4	M 83220	78,40
12	15	250	25	50	M6	11	5	M 83240	103,00
18	24	75	20	35	M10	18	2	M 83260	66,00
18	24	150	30	30	M10	18	4	M 83280	107,00
18	24	250	25	50	M10	18	5	M 83300	127,00

PIÈCES DÉTACHÉES


VIS EXCENTRÉES

	CODE	Pour bride	PACK	Prix € 1 pack
	M 50363	M 50204	10 pcs	48,00
	M 50364	M 50205	4 pcs	54,40
	M 50365	M 50206	10 pcs	54,00
	M 50366	M 50207	4 pcs	68,80
	M 50367	M 50208	10 pcs	54,00
	M 50368	M 53140,54110	4 pcs	56,00
	M 50369	M 50210	10 pcs	56,00
	M 50371	M 50212	8 pcs	60,80
	M 50372	M 54112	4 pcs	63,20
	M 50373	M 50216	4 pcs	50,40
	M 50374	M 54116	4 pcs	83,20


VIS POUR BRIDES USINABLES

	CODE	Pour bride	PACK	Prix € 1 pack
	M 50806	M 50506	4 pcs	29,60
	M 50810	M 50510	4 pcs	31,20
	M 50812	M 50512	4 pcs	41,60
	M 50816	M 50516	4 pcs	65,60


CRAMPON HEXAGONAL

	CODE	Pour bride	PACK	Prix € 1 pack
	M 10580	M 50204	10 pcs	36,00
	M 10582	M 50206	10 pcs	38,00
	M 10583	M 50205	4 pcs	36,80
	M 10584	M 50208	10 pcs	40,00
	M 10585	M 50207	4 pcs	39,20
	M 10586	M 50210	10 pcs	42,00
	M 10590	M 50212	8 pcs	44,80
	M 10592	M 50216	4 pcs	29,60

CRAMPON CYLINDRIQUE

	CODE	Pour bride	PACK	Prix € 1 pack
	M 12584	M 82584	8 pcs	134,00
	M 52588	M 82588	8 pcs	134,00
	M 12592	M 82592	4 pcs	79,20

CRAMPON USINABLE

	CODE	Pour bride	PACK	Prix € 1 pack
	M 10604	M 50506	4 pcs	52,00
	M 10606	M 50510	4 pcs	60,00
	M 10612	M 50512	4 pcs	70,00
	M 10610	M 50516	4 pcs	80,00


CRAMPON CARRÉ

	CODE	Pour vis	Prix €
	M 21006	M 10M	24,80
	M 51016	M 12M	24,80
	M 21026	M 16M	52,40

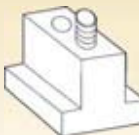
JOINT

	CODE	Pour vis	Prix €
	M 20014	M12	6,20
	M 20016	M16	6,80

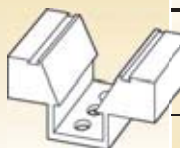
VIS CONIQUE POUR DOUILLE EXPANSIBLE

	CODE	Pour douille	PACK	Prix € 1 pack
	M 38001	M 38000	4 pcs	47,20
	M 38002	M 38050	4 pcs	47,20
	M 38010	M 38100	4 pcs	52,00
	M 38020	M 38150	4 pcs	56,80
	M 38032	M 38200	4 pcs	58,40
	M 38042	M 38250	4 pcs	76,00
	M 38052	M 38300,38350	4 pcs	95,20
	M 38072	M 38400,38450	4 pcs	100,00


TASSEAU EN "T" avec vis

	CODE	Pour rainure	PACK	Prix € 1 pack
	M 50708	8 mm	2 pcs	51,20
	M 50710	10 mm	2 pcs	51,20
	M 50712	12 mm	2 pcs	51,20
	M 50714	14 mm	2 pcs	51,20
	M 50716	16 mm	2 pcs	51,20
	M 50718	18 mm	2 pcs	58,00
	M 50720	20 mm	2 pcs	60,80
	M 50722	22 mm	2 pcs	92,80

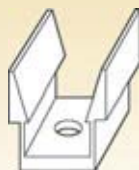
PROFILÉ USINABLE

	CODE	Pour bride	Prix €
	M 60140	M 80050	22,40
	M 60125	M 80075	30,00
	M 60135	M 80100	39,20
	M 60160	M 80150	88,20
	M 60180	M 80200	143,00


PLAQUE DE BLOCAGE

	CODE	Pour bride	Prix €
	M 60143	M 80050	9,40
	M 60145	M 80075	10,40
	M 60155	M 80100	12,20
	M 60165	M 80150	16,00
	M 60185	M 80200	27,00

PROFILÉ COMPACT

	CODE	Pour bride	PACK	Prix € 1 pack
	M 60205	M 80250	6 pcs	70,80
	M 60207	M 80375	6 pcs	86,40
	M 60210	M 80500	8 pcs	41,60
	M 60220	M 80750	6 pcs	52,80
	M 60230	M 81000	4 pcs	36,80
	M 60240	M 81500	2 pcs	98,00
	M 60245	M 82000	2 pcs	126,00

COINCEUR

	CODE	Pour bride	PACK	Prix € 1 pack
	M 60305	M 80250	6 pcs	63,60
	M 60307	M 80375	6 pcs	74,40
	M 60310	M 80500	8 pcs	80,00
	M 60320	M 80750	6 pcs	67,20
	M 60330	M 81000	4 pcs	67,20
	M 60340	M 81500	2 pcs	107,00
	M 60350	M 82000	2 pcs	186,00

TISSU DE FIXATION "MITEE-GRIP"



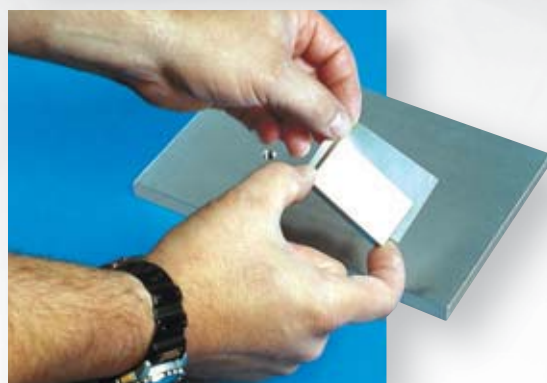
Solution pour maintenir une pièce quand on ne peut pas utiliser un système de serrage mécanique ?

Mitee-Grip est un composé actif d'une épaisseur de 0,013 mm. Cette épaisseur permet d'obtenir un parallélisme précis. Ce tissu de fixation est très utile lorsque des petits usinages doivent être réalisés sur des pièces de faible épaisseur.

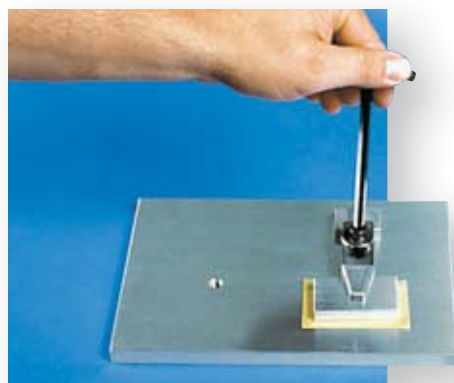
Avantages "Mitee-Grip"

- Mitee-Grip permet de coller l'acier, l'aluminium, le verre, le bois, la plupart des plastiques et autres matériaux.
- Idéal pour les petites séries.
- Réduit les coûts d'usinage.
- Ne contient pas de produit chimique nocif.

Dimensions	CODE	Prix €
304 x 1 524 mm	M 10240	42,50
304 x 7670 mm	M 10245	158,00



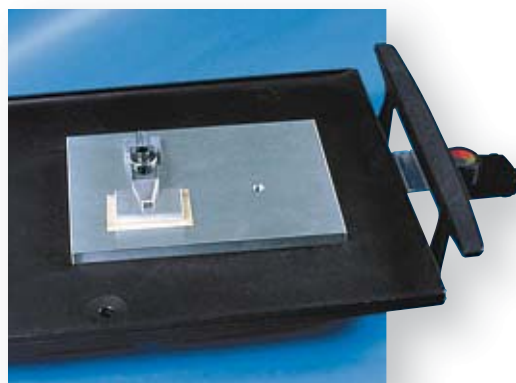
1 Découper un morceau de papier avec une bordure de 5 mm autour de la pièce.



2 Brider la pièce par une faible pression sur son support. Pour les pièces larges de faible épaisseur augmenter la surface de pression par l'adjonction de petites plaques.



4 Laisser refroidir la pièce avant de la débrider. Utiliser l'air ou l'eau pour un refroidissement rapide.



3 La pièce et son support doivent être chauffés à une température de 80 à 90° C. Utiliser un bout de "Mitee-Grip" pour contrôler la bonne température. La température est correcte quand le tissu témoin fond.



5 La pièce est prête à usiner. Utiliser un liquide de refroidissement (huile soluble) pour maintenir une température basse. Réchauffer la pièce pour la décoller.

BRIDAGE SOUS VIDE "VACMAGIC"



Étau monté sur palette standard, pour changement rapide.

**Système unique combinant palettisation
et blocage sous vide :**

*Investissement minime s'amortissant
en moins d'un trimestre !*

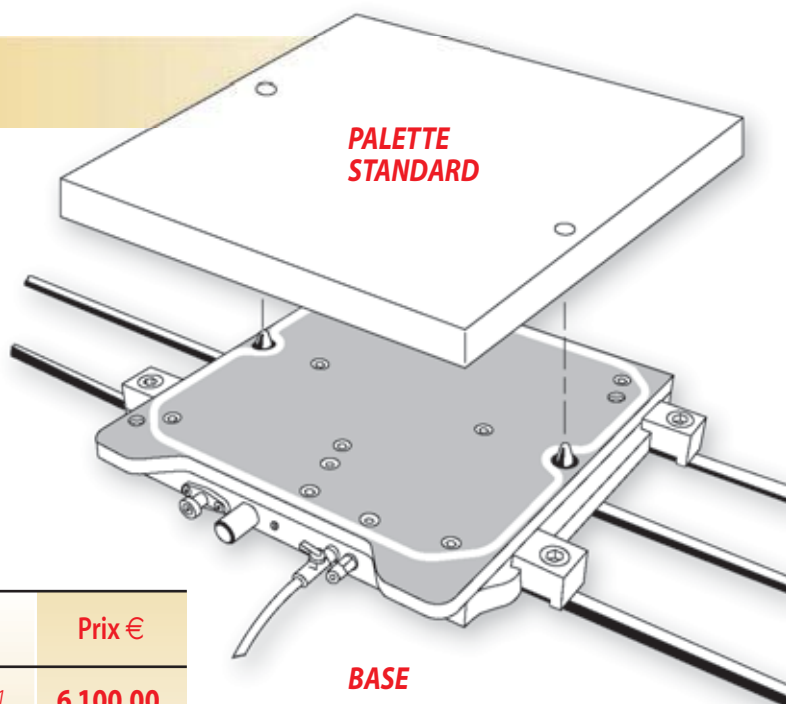


Le petit tube est relié à un commutateur de sécurité basse pression.

Caractéristiques

- Pression 5 bars - 55 litres / mn.
- Commutateur de sécurité basse pression inclus.
- Indicateur de vide inclus.
- Goupilles de positionnement traitées incluses.

Dimensions	L	ℓ	H
Base	323	330	35
Palette standard	360	315	16
Palette pour l'air	360	315	16

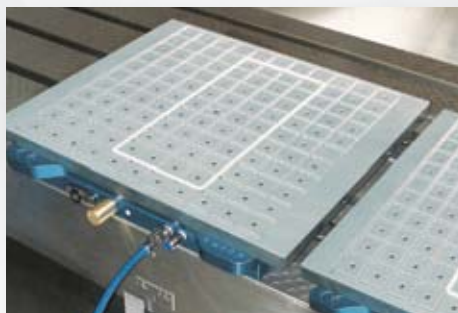


Désignation	CODE	Prix €
SYSTÈME COMPLET "VACMAGIC" avec 2 palettes standard et palette pour l'air	M 45101	6 100,00
Tuyau d'air 1,5 m.	M 45110	15,00
Palette standard	M 45130	480,00
Palette pour l'air	M 45150	595,00
Base, y compris commutateur et branchements	M 45175	4 550,00
Bride large de montage	M 22815	39,60

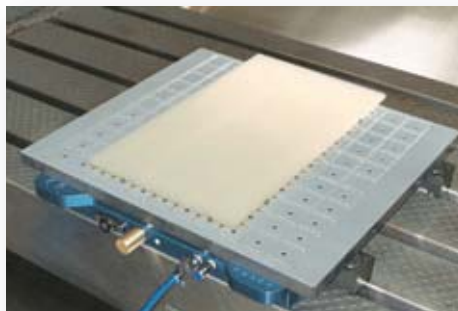
BRIDAGE SOUS VIDE "VACMAGIC"



Base de faible épaisseur montée sur table de machine.



Deux bases accouplées pour le maintien de grandes pièces.



Pièce à usiner légère montée sur ruban adhésif.

Avantages du Vacmagic

- Changement rapide de la palette (moins de 30 secondes).
- Productivité améliorée: chargement / déchargement de la seconde palette en temps masqué, pendant l'usinage de la première palette.
- Facile à installer.
- Pas de réglage
- Répétabilité précise du positionnement des palettes.
- Pas de pompe: se branche sur votre réseau air comprimé.
- Conception flexible de la palette: **la seule limite... Votre créativité!**

Illustration d'utilisation combinée d'éléments standard Mitee-Bite

- Coinceurs latéraux
- Brides à vis excentrée
- Rails de positionnement
- "Vacmagic"

Page 58
Page 60
Page 71
Page 74

