

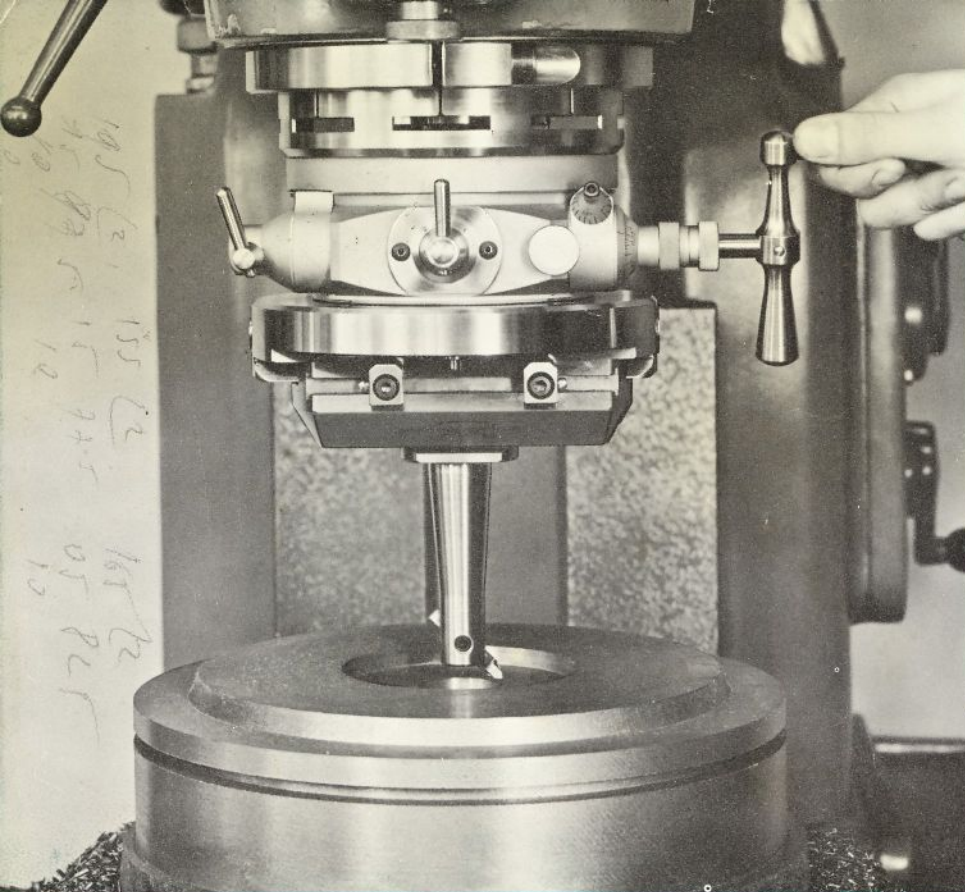
TÊTE A ALÉSER ET SURFACER
D'ANDREA®

ADAPTABLE SUR
FRAISEUSES ALESEUSES
POINTEUSES PERCEUSES

DISTRIBUÉ PAR:

HURÉ S.A.

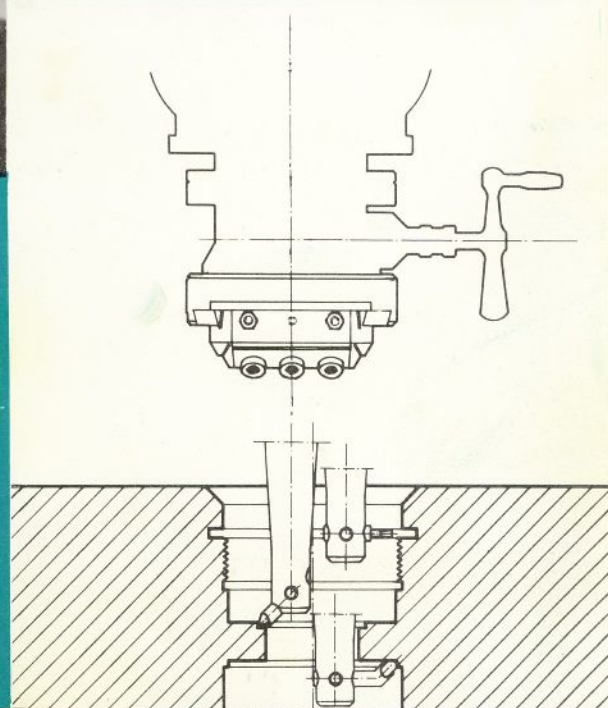
80 A 84, RUE DES MEUNIER - 92 BAGNEUX - FRANCE - TÉL. ~~735 63 00~~ +
TELEX : ELHURÉ 27 836 F ~~656 10 10~~



ALESAGE

QUALITES DISTINCTIVES

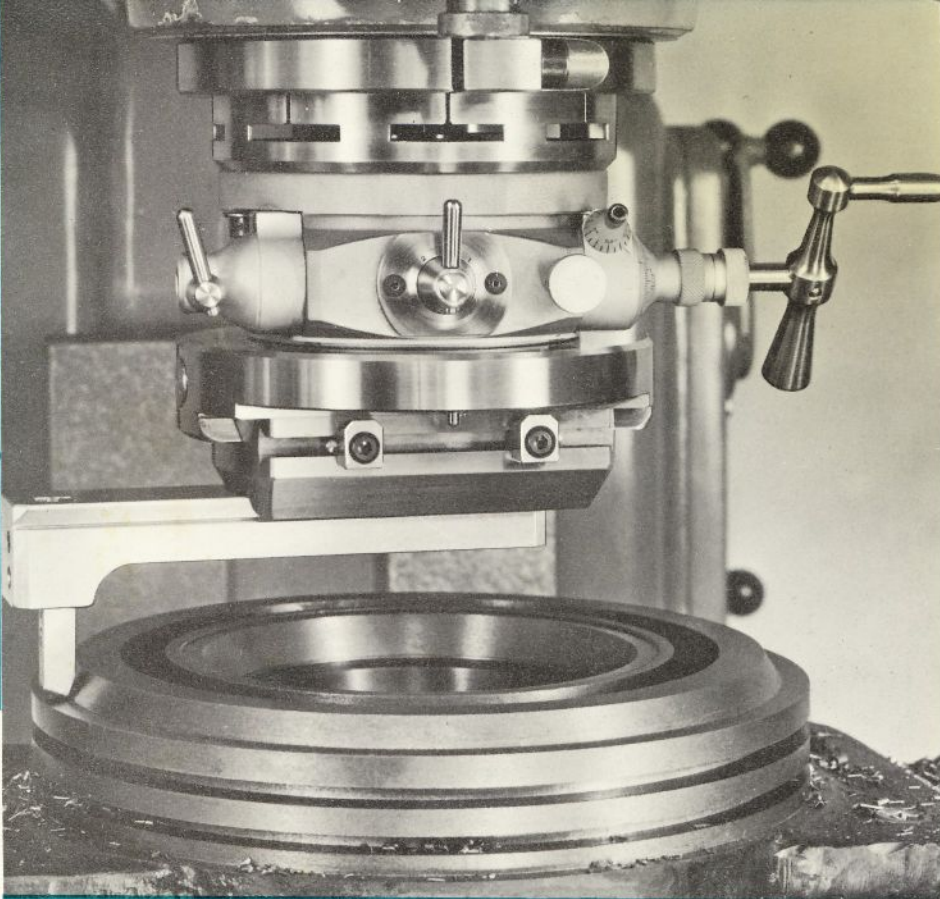
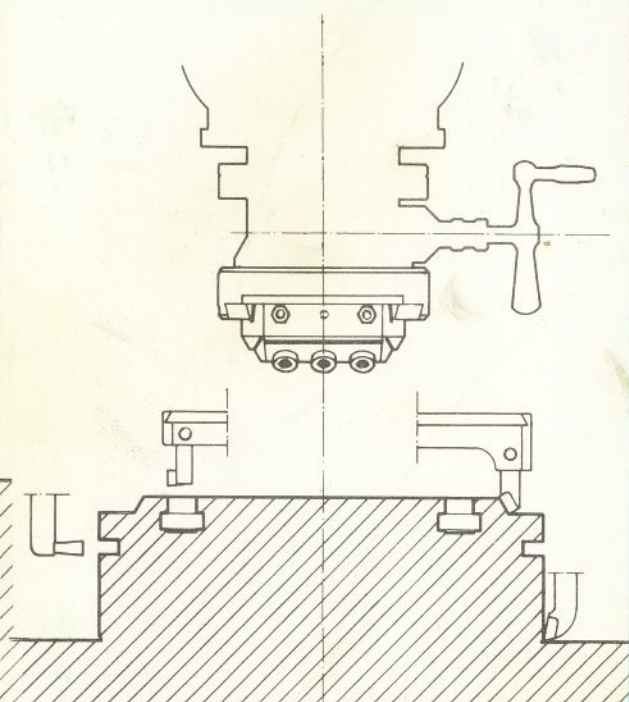
- Déplacement radial manuel de l'outil pendant la rotation
- Deux vitesses d'avance automatique
- Retour rapide de l'outil
- Rotation dans les deux sens
- Protection des pignons des avances contre une surcharge
- Etanchéité du système de graissage
- Entretien et réglages réduits au minimum



CARACTERISTIQUES

		TS 1	TS 2	TS 3	TS 4	TS 5
Diamètre max. de surfacage:	avec porte-outil normal	mm	200	300	400	500
	avec porte-outil rallongé	mm	250	400	500	800
Déplacement radial de la glissière	mm	35	45	64	85	112
Avance automatique par tour - petite	grande	mm	0,05	0,05	0,05	0,062
		mm	0,15	0,15	0,15	0,186
Avance manuelle (en rotation ou à l'arrêt)		1 mm sur diamètre				
Graduations du vernier principal		0,01 mm sur diamètre				
Graduations du vernier secondaire		Vitesse d'avance x 24				
Vitesse de retour rapide						
Diamètre du plateau	mm	105	145	176	195	246
Hauteur (sans cône ni porte-outil)	mm	100	127	130	165	165
Poids net (sans cône ni porte-outils)	kg.	5	11	13	26	32
Vitesse max. de rotation	tours/min.	1000	800	800	600	600
Puissance admissible	HP	4	8	8	30	30
Cônes pouvant être livrés	Cône Morse	2-3-4	3-4-5	3-4-5	5-6-7	5-6-7
	S.A.	30	40-50	40-50	50-60	50-60
	Bridgeport	R 8	—	—	—	—

SURFAÇAGE



SUITE DES OPERATIONS EN ROTATION CONTINUE

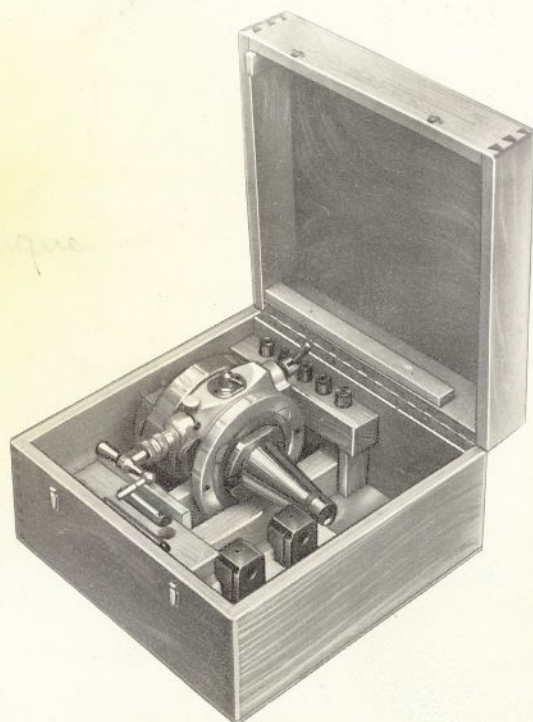
- Approche manuelle de l'outil
- Enclenchement instantané de l'avance automatique
- Débrayage de l'avance automatique dans une position définie, soit manuellement soit par déclencheur automatique
- Avance manuelle jusqu'au diamètre précis sous contrôle du vernier
- Retour rapide de la glissière porte-outils à la position de départ.

Chaque tête D'ANDREA est fournie dans un coffret en bois avec:

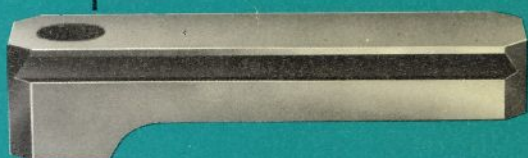
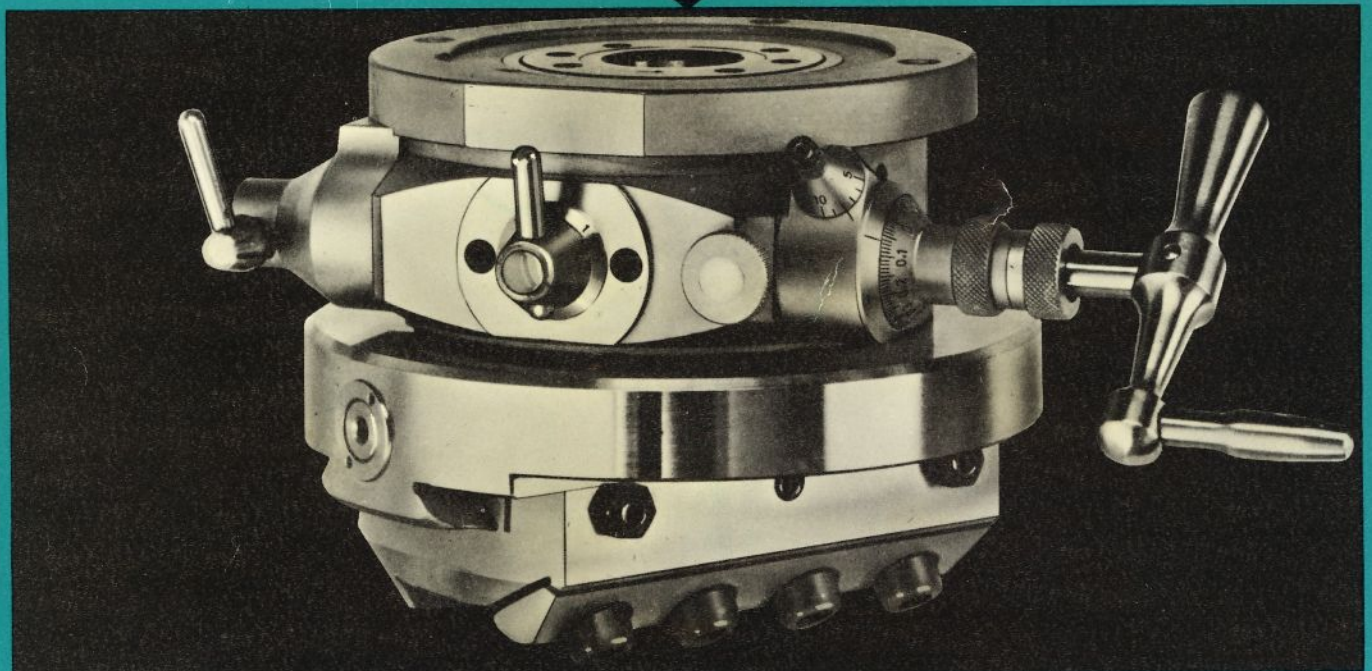
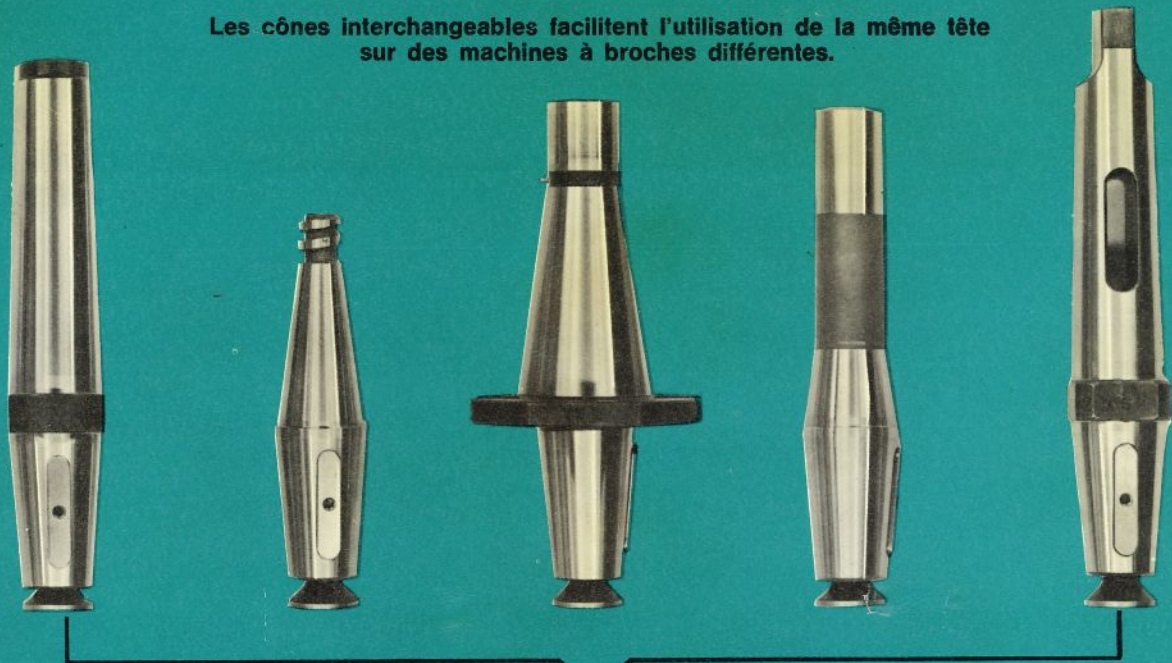
- 3 Porte-outils pour surfacage, alésage et tournage
- 1 Jeu de clefs de service
- 1 Manuel d'instructions

A la demande, nous fournissons en supplément:

- Cônes, normaux ou spéciaux
- Porte-outils à rallonges pour diamètres importants
- Porte-outils spéciaux



Les cônes interchangeables facilitent l'utilisation de la même tête
sur des machines à broches différentes.



Les trois porte-outils normaux et les porte-outils spéciaux se fixent à la glissière de la même manière
et peuvent être verrouillés à n'importe quelle position au moyen de vis de serrage, ce qui assure:

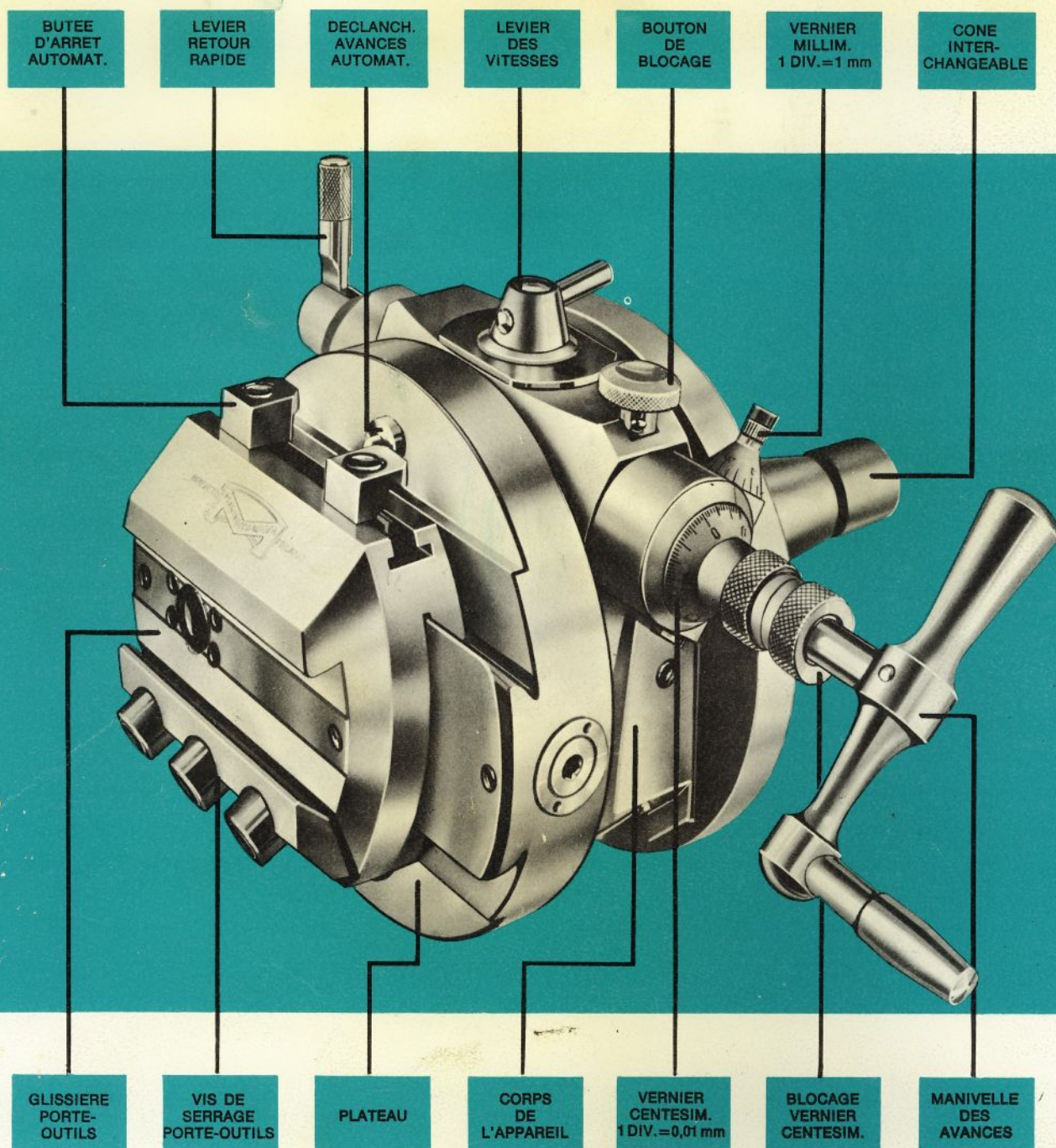
UN CHANGEMENT RAPIDE DES OUTILS • UNE VISIBILITE PARFAITE DU TRAVAIL
LA POSSIBILITE D'OPERER DANS UN ESPACE REDUIT

La tête D'ANDREA est différente de tous les autres appareils à aléser et surfacer car elle est la seule sur laquelle l'outil peut être déplacé pendant la rotation. (Brevetée dans tous les pays industriels).

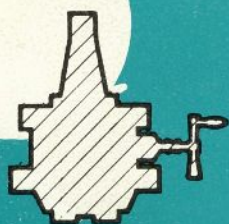
UNIVERSELLE Multiples possibilités d'utilisation en atelier d'outillage ou en production

RIGIDE Toutes les pièces fortement dimensionnées - Plateau solidaire de la broche sur roulements à galets - Mandrin à emmanchement cône

PRECISE Précision de travail $\pm 0,005 \text{ mm}$



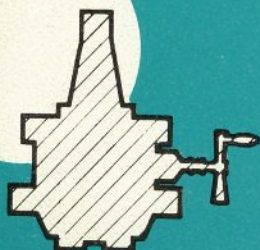
TS-1



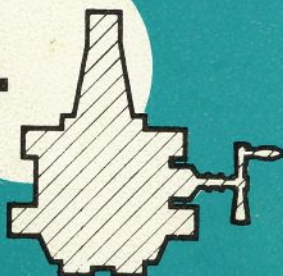
TS-2



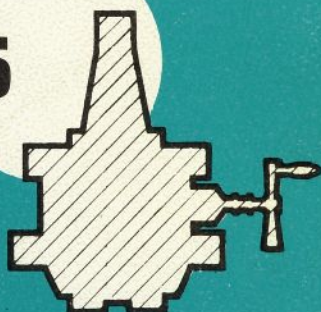
TS-3



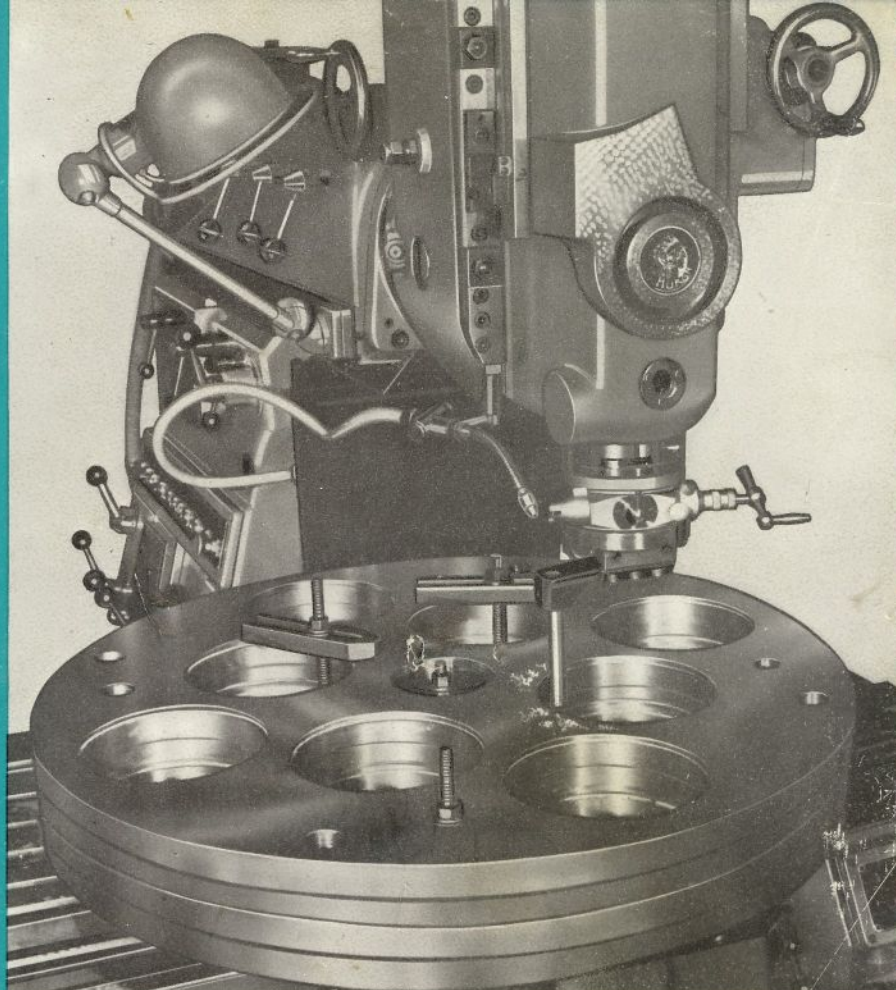
TS-4



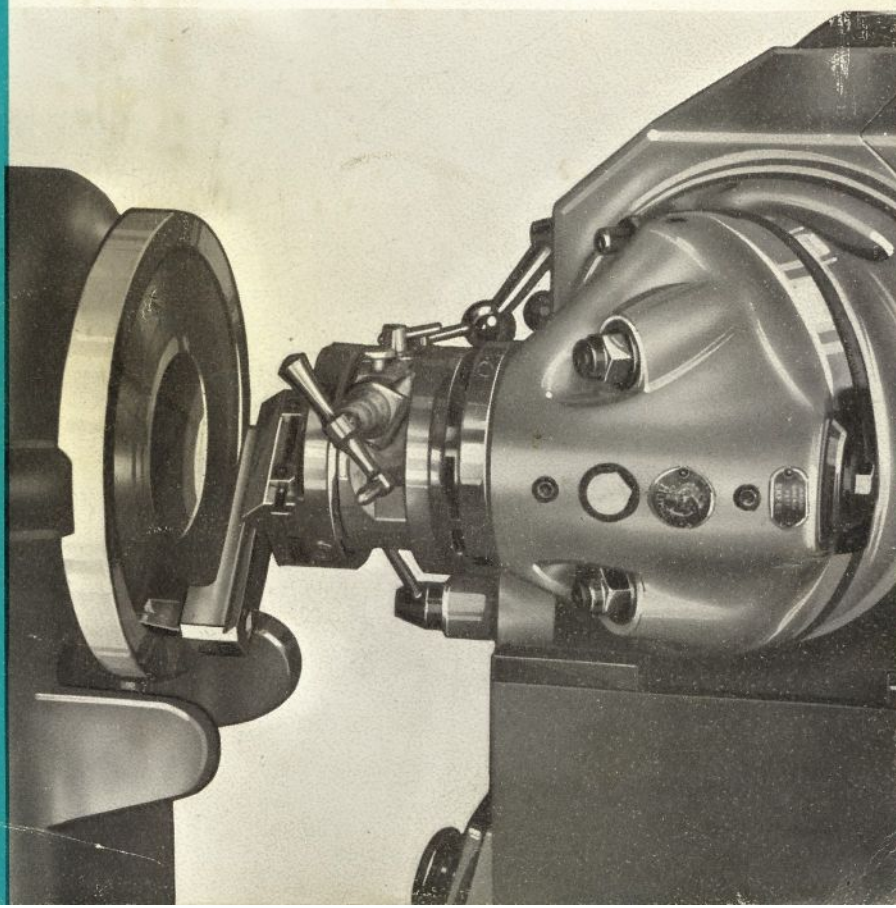
TS-5

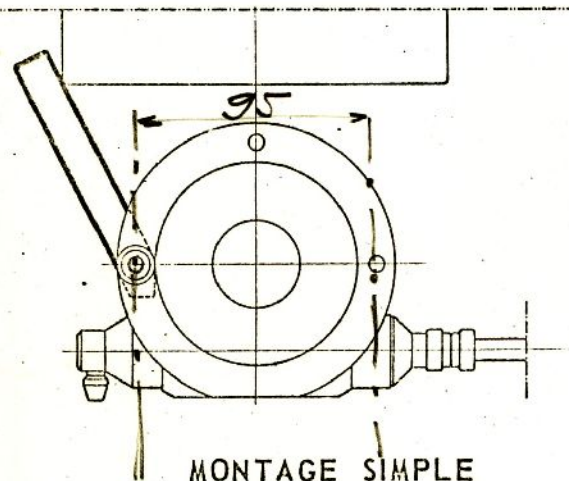
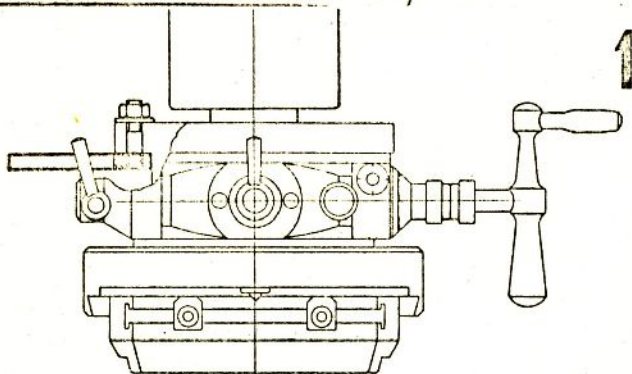


BREVETTI D'ANDREA



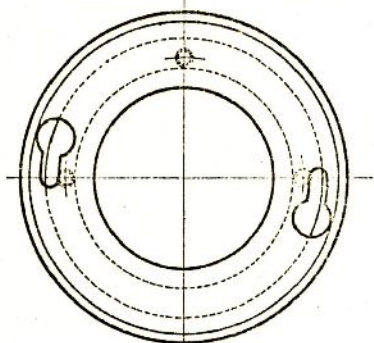
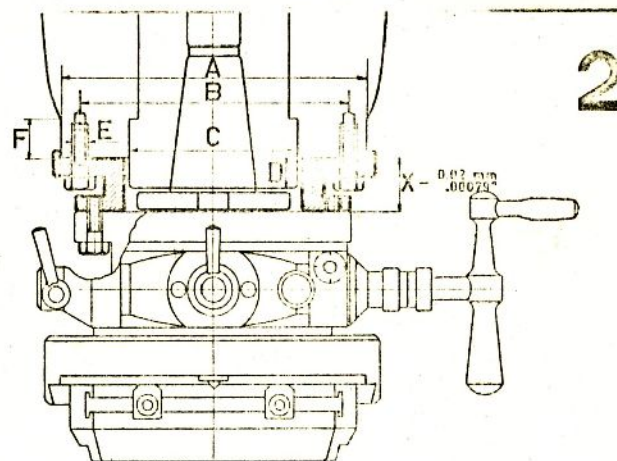
Exemples d'utilisations sur fraiseuses
HURON





MONTAGE SIMPLE
par tige de retenue

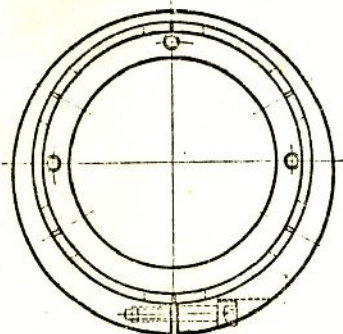
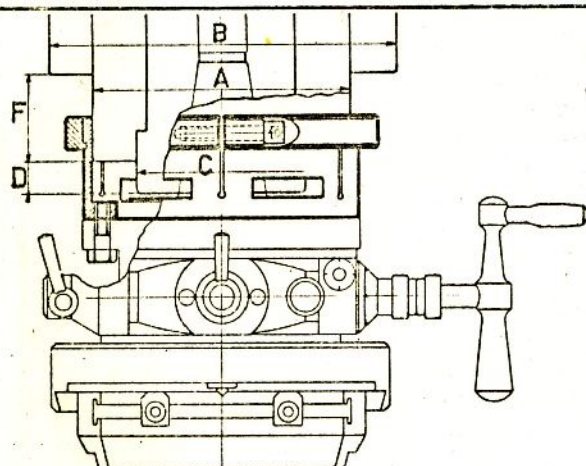
C'est un système simple et économique qui est déjà utilisé pour d'autres types de têtes à surfacer.



MONTAGE RIGIDE

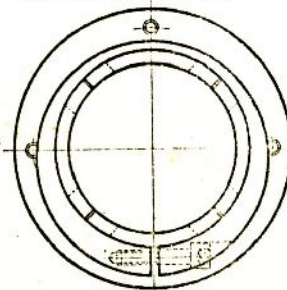
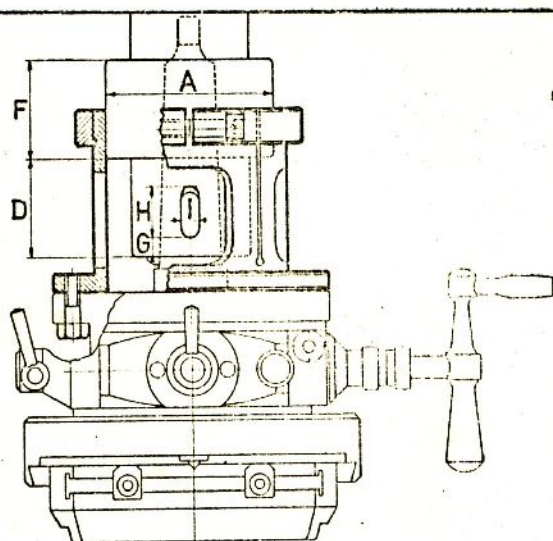
par bague de blocage fixée par des vis au fourreau de la broche

Permet une charge maximum sur la tête.



MONTAGE RAPIDE
pour fraiseuse

Par collier de serrage sur le fourreau de la broche lorsqu'il n'est pas possible d'utiliser des trous taraudés.



MONTAGE RAPIDE
pour pour perceuse

Par collier de serrage sur le fourreau.